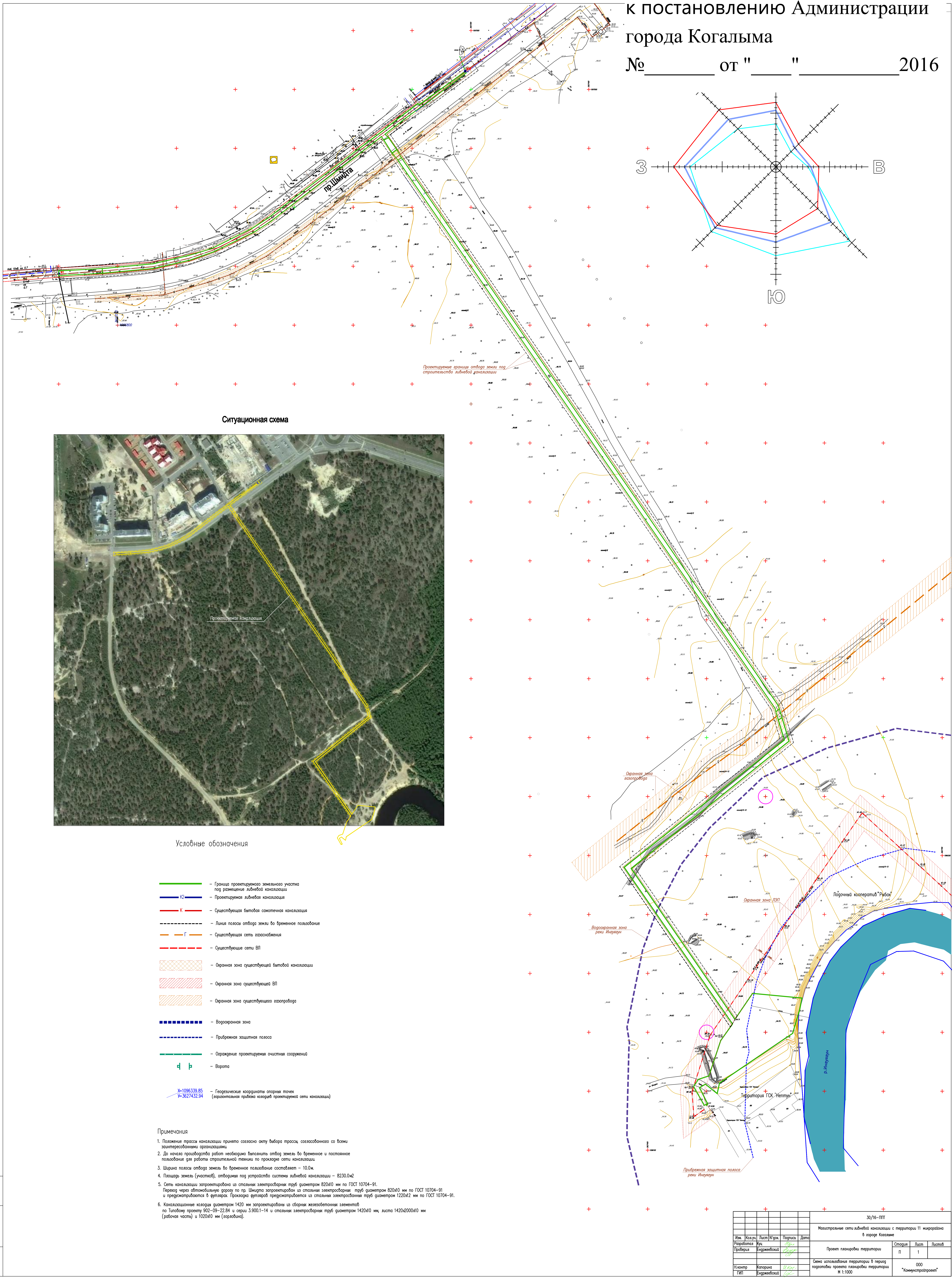


Приложение №1
к постановлению Администрации
города Когалыма
№ _____ от " _____ " _____ 2016



Ситуационная схема



Условные обозначения

- Граница проектируемого земельного участка под размещение линейной канализации
- Проектируемая линейная канализация
- Существующая батобойная канализация
- Линия полосы отвода земли во временное пользование
- Существующая сеть газоснабжения
- Существующие сети ВП
- Охранная зона существующей батобойной канализации
- Охранная зона существующей ВП
- Охранная зона существующего газопровода
- Водоохранная зона
- Прибрежная защитная полоса
- Ограждение проектируемых очистных сооружений
- Ворота

Примечания

- Положение трассы канализации принято согласно акту выбора трассы, согласованного со всеми заинтересованными организациями.
- До начала производства работ необходимо выполнить отвод земель во временное и постоянное пользование для работ строительной техники по прокладке сети канализации.
- Ширина полосы отвода земель во временное пользование составляет — 10,0 м.
- Площадь земель (участков), отводимых под устройство системы линейной канализации — 8230,0 м².
- Сеть канализации запроектирована из стальных электросварных труб диаметром 820х10 мм по ГОСТ 10704-91. Переход через автомобильную дорогу по пр. Шиндига запроектирован из стальных электросварных труб диаметром 820х10 мм по ГОСТ 10704-91 и предусматривается в футлярах. Прокладка футляров предусматривается из стальных электросварных труб диаметром 1220х12 мм по ГОСТ 10704-91.
- Канализационные колоды диаметром 1420 мм запроектированы из сборных железобетонных элементов по Типовому проекту 902-09-22.84 и серии 3.900.1-14 и стальных электросварных труб диаметром 1420х10 мм, листа 1420х2000х10 мм (рабочая часть) и 1020х10 мм (горловина).

30/16-ПТТ					
Магистральные сети линейной канализации с территории 11 микрорайона в городе Когалыма					
Иск. Козач. Лист N 001	Получено	Дата			
Разработчик	Иск.	Получено			
Проверка	Экспертский	Получено			
Проект планировки территории			Старая	Лист	Листов
			П	1	
Освоение территории в период подготовки проекта планировки территории N 1-1000			ООО "Коммунальстрой"		
Исполн.	Катерина	Получено			
ТИП	Экспертский	Получено			