

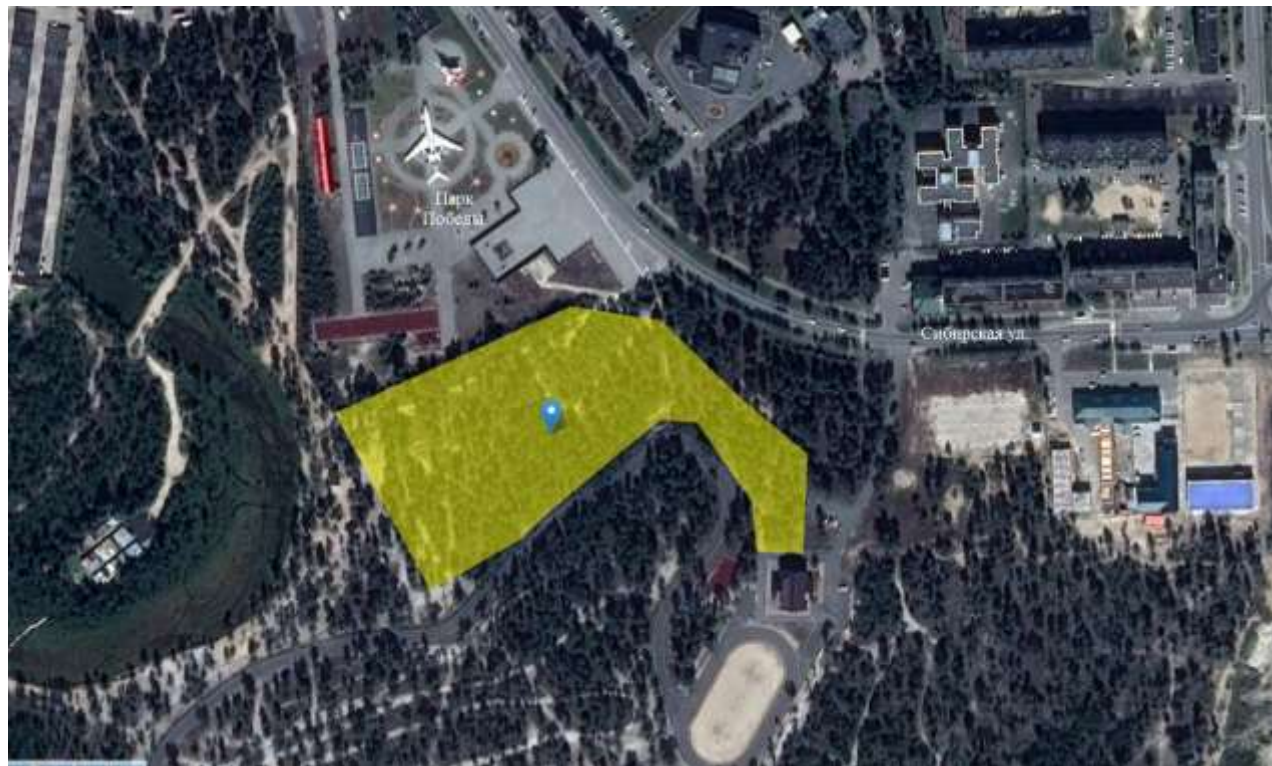


## РЕЕСТР ИНВЕСТИЦИОННЫХ ПЛОЩАДОК ГОРОДА КОГАЛЫМА

**6** Инвестиционных площадок  
Общей площадью **21,2** га



1. **Адрес:** город Когалым, улица Сибирская  
**Кадастровый номер ЗУ:** 86:17:0011601:576  
**Площадь:** 2,73 га  
**Тип площадки:** гринфилд  
**Назначение:** социальные объекты  
Земельный участок предоставляется без проведения торгов  
**Инфраструктура на площадке:**  
**Автомобильные дороги:**  
Непосредственный выезд на автомобильную дорогу по улице Сибирская; категория дороги-III, состояние удовлетворительное.  
**Электроснабжение:**  
Точка присоединения -ПС 110/35/10 кВ «Южная», источник электроснабжения - ф.Южная-05; Южная - 18; ЦРП № 2-11 РУ-10 кВ, точка подключения - РУ-10 кВ ТП № 2-88, проектом предусмотреть строительство двухтрансформаторной ТП-10/0,4 кВ и сетей 10-0,4 кВ, расстояние от точки присоединения до земельного участка - ориентировочно 300м.  
**Газоснабжение:**  
Техническая возможность подключения имеется, материал трубы-сталь, диаметр -ф159, давление Р-0,3 Мпа, расстояние до газопровода - 5 м.  
**Водоснабжение:**  
Точка подключения к системе водоснабжения - водовод по улице Сибирская, ориентировочное расстояние до точки подключения 300 м., давление в сети -3,8 кгс/см<sup>2</sup>, диаметр в точке подключения Ду 300 мм.  
**Теплоснабжение:**  
Возможность подключения имеется, схема присоединения: отопительная система - зависимая, обязательная установка АИТП, располагаемый напор в точке присоединения: Р1=6,0 КГС/СМ2, Р2=4,2 КГС/СМ2, суммарная нагрузка узла учета тепловой энергии -1198 квт.  
**Канализация:**  
Точка подключения к системе канализации - канализационный коллектор по ул.Сибирская, ориентировочное расстояние до точки подключения - 300м.



**Функциональное назначение:** Под строительство объекта «Общеобразовательная школа»

№  
п/п

## Информация о земельном участке

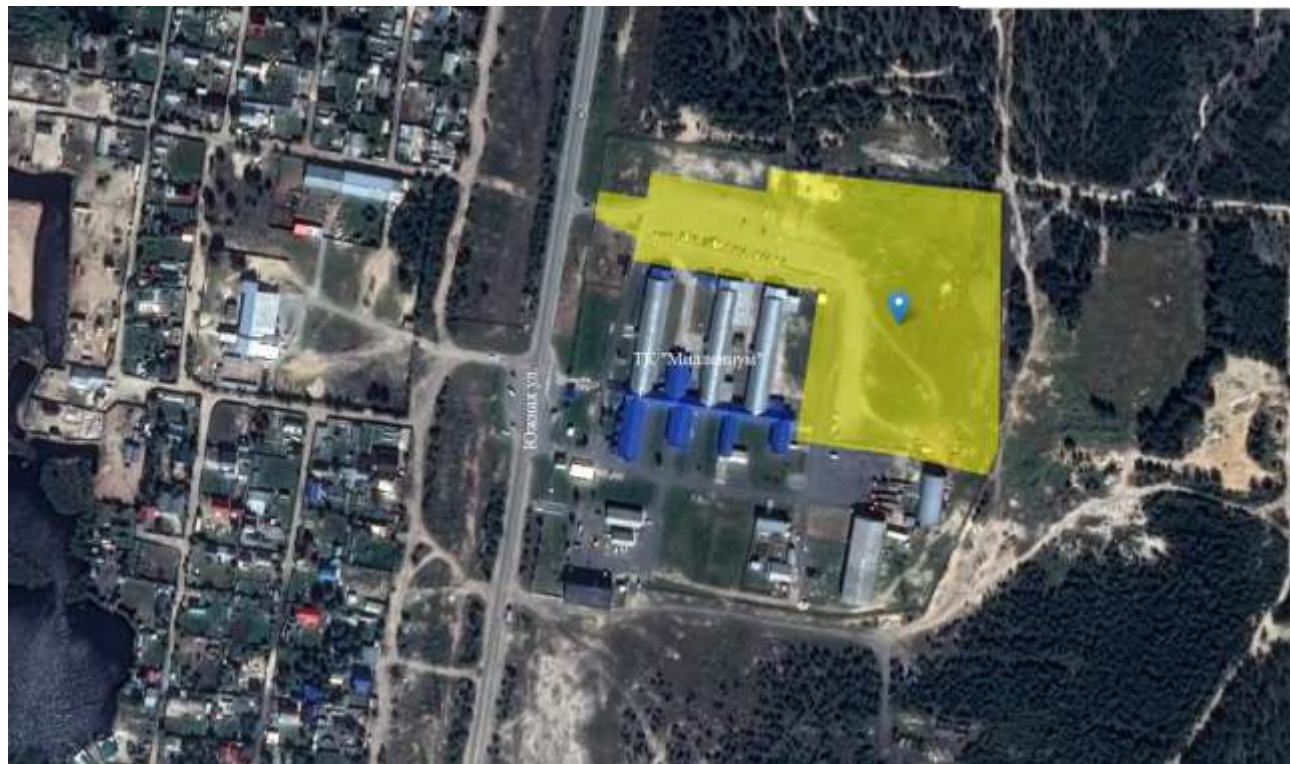
## Расположение

2. **Адрес:** город Когалым, улица Центральная.  
**Кадастровый номер ЗУ:** 86:17:0010614:7.  
**Площадь:** 0,4474 га.  
**Тип площадки:** гринфилд.  
**Назначение:** Производственное строительство.  
Земельный участок предоставляется с проведением торгов.  
**Инфраструктура на площадке:**  
**Автомобильные дороги:**  
Непосредственный выезд на автомобильную дорогу по улице Центральная; категория дороги-III, состояние удовлетворительное.  
**Электроснабжение:**  
Точка присоединения - ПС 35/6 кВ «Инга», источник электроснабжения - ПС-35/6 кВ № 31, точка подключения - РУ-0,4 кВ КТП № 233 (конус-плюс), проектом предусмотреть строительство электрических сетей 0,4 кВ, расстояние от точки присоединения до границ земельного участка - ориентировочно 50 м.  
**Газоснабжение:**  
Техническая возможность подключения имеется, материал трубы-сталь, диаметр -ф100, давление Р-0,3 Мпа, расстояние до газопровода 20 м.  
**Водоснабжение:**  
Возможность подключения имеется, расстояние до точки подключения 1400 м.  
**Теплоснабжение:**  
Возможность подключения имеется, схема присоединения: отопительная система - зависимая, обязательная установка АИТП, располагаемый напор в точке присоединения: 5 кг/см<sup>2</sup>, диаметр в точке подключения ДУ 114, ориентировочное расстояние до точки подключения 100-120 м.  
**Канализация:**  
Предусмотреть емкость для сбора хоз-бытовых и сточных вод с последующим самовывозом на станцию приема сточных вод, ориентировочное расстояние до точки подключения к системе канализации 1500м. За врезку в действующие сети при выполнении технических условий плата не взимается.



**Функциональное назначение:** Под строительство производственных объектов

3. **Адрес:** город Когалым, улица Южная  
**Кадастровый номер ЗУ:** 86:17:0011506:32  
**Площадь:** 2,882 га  
**Тип площадки:** гринфилд  
**Назначение:** торгово-офисные объекты.  
Земельный участок предоставляется с проведением торгов.  
**Инфраструктура на площадке:**  
**Автомобильные дороги:**  
Выезд на автомобильную дорогу по улице Южная; категория дороги-III, состояние удовлетворительное.  
**Электроснабжение:**  
Точка присоединения -ПС 110/35/10 кВ «Южная», источник электроснабжения - црп-5 ф.Южная-1; ф.Южная-12, точка подключения - РУ-0,4 кВ ТП 1000/10/0,4 кВ "Миллениум", проектом предусмотреть строительство электрических сетей 0,4 кВ, расстояние от точки присоединения до земельного участка - ориентировочно 25м.  
**Газоснабжение:**  
Техническая возможность подключения к сети газораспределения имеется, расстояние до существующего газопровода -0,05 км, ф300, Р-0,3Мпа.  
**Водоснабжение:**  
Точка подключения - водовод по ул.Южная, точка подключения на территории участка, давление в сети - 3,6 кгс/см<sup>2</sup>, диаметр в точке подключения Ду-100 мм.  
**Теплоснабжение:**  
Возможность подключения имеется, схема присоединения: отопительная система - зависимая, обязательная установка АИТП, располагаемый напор в точке присоединения: Р1=6,0 КГС/СМ2, Р2=4,2 КГС/СМ2, суммарная нагрузка узла учета тепловой энергии -1198 квт.  
**Канализация:**  
Возможность подключения имеется, точка подключения к системе канализации - КНС по ул.Южная, расстояние до точки подключения -140 м, ориентировочное расстояние до точки подключения - 300м., характеристика сетей канализации - отметку низа лотка трубы в точке подключения уточнить фактическим замером



**Функциональное назначения:** Под строительство объекта торговли

4. Адрес: город Когалым, улица Центральная.  
Кадастровый номер ЗУ: 86:17:0010614:17.  
Площадь: 1,0119 га.  
Тип площадки: гринфилд.  
Назначение: производственное строительство.  
Земельный участок предоставляется с проведением торгов.

**Инфраструктура на площадке:****Автомобильные дороги:**

Непосредственный выезд на автомобильную дорогу по улице Центральная; категория дороги-III, состояние удовлетворительное

**Электроснабжение:**

Точка присоединения - ПС -110/35/10 кв «Инга», источник электроснабжения - ПС-35/6кВ № 31, точка подключения - ВЛ-6кВ Ф.31-09 ОП.№ 14, проектом предусмотреть строительство отпаечной ВЛ-6кВ с установкой КТП-6/0,4 кВ, расстояние от точки присоединения до границ земельного участка - ориентировочно 500 м.

**Газоснабжение:**

Техническая возможность подключения имеется, материал трубы-сталь, диаметр -ф100, давление P-0,3 Мпа, расстояние до газопровода 424 м.

**Водоснабжение:**

Возможность подключения имеется, ориентировочное расстояние до точки подключения - 2000 м.

**Теплоснабжение:**

Возможность подключения имеется, схема присоединения: отопительная система - зависимая, обязательная установка АИТП, располагаемый напор в точке присоединения: 5 кг/см<sup>2</sup>, диаметр в точке подключения ДУ 114, ориентировочное расстояние до точки подключения 240-250 м.

**Канализация:**

Предусмотреть емкость для сбора хоз-бытовых и сточных вод с последующим самовывозом на станцию приема сточных вод, ориентировочное расстояние до точки подключения к системе канализации 2000м. За врезку в действующие сети при выполнении технических условий



**Функциональное назначение:** Под строительство производственных объектов

плата не взимается.

5. **Адрес:** город Когалым, улица Центральная.  
**Кадастровый номер ЗУ:** 86:17:0010608:399.  
**Площадь:** 13,798 га.  
**Тип площадки:** гринфилд.  
**Назначение:** сельскохозяйственное использование.  
Земельный участок предоставляется с проведением торгов.

**Инфраструктура на площадке:**

**Автомобильные дороги:**

Непосредственный выезд на автомобильную дорогу по улице Центральная; категория дороги-III, состояние удовлетворительное

**Электроснабжение:**

Точка присоединения - ПС-110/35/10кВ «Инга», источник электроснабжения - ПС-35/6кВ № 31, точка подключения - ВЛ-6кВ Ф.31-04 оп.№ 52 ЛР-7, проектом предусмотреть строительство кТП-6/0,4 КВ, расстояние от точки присоединения до границ земельного участка - ориентировочно 5 м.

**Газоснабжение:**

Техническая возможность подключения имеется, материал трубы-сталь, диаметр -ф200, давление Р-0,3 Мпа, расстояние до газопровода 40 м.

**Водоснабжение:**

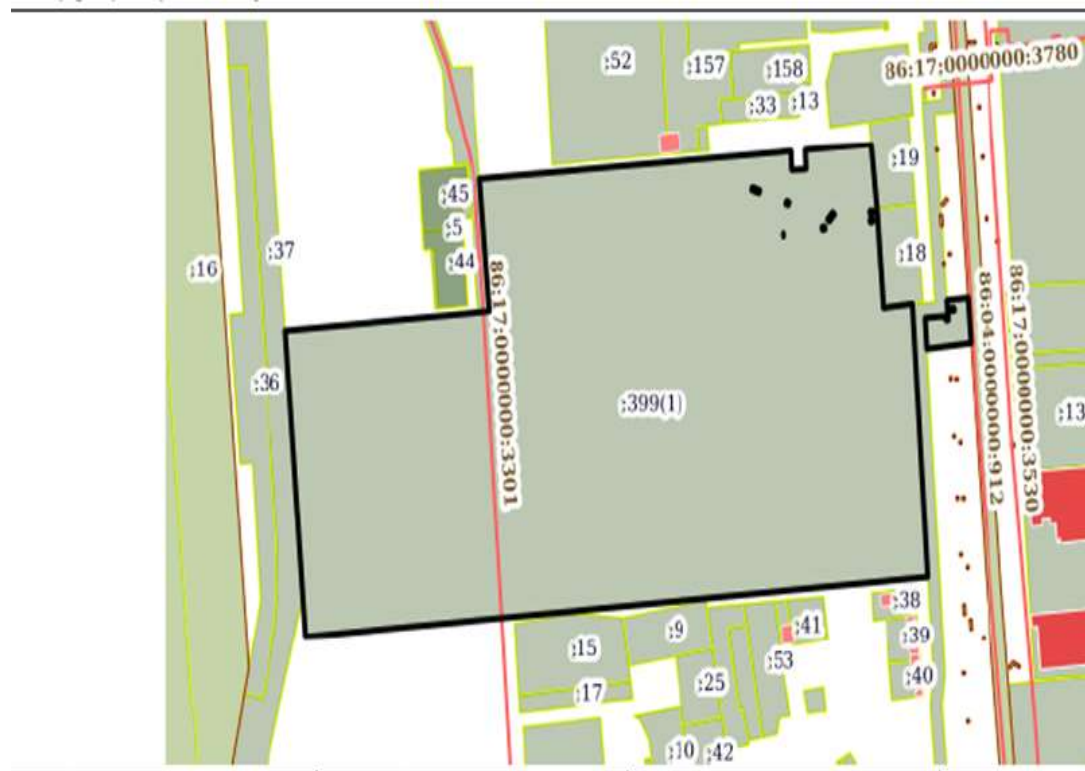
Возможность подключения имеется, точка подключения к системе водоснабжения - водовод по улице Центральная, ориентировочное расстояние до точки подключения 50 м., давление в сети -3,8 кгс/см<sup>2</sup>, диаметр в точке подключения Ду 200 мм.

**Теплоснабжение:**

Возможность подключения имеется, схема присоединения: отопительная система - зависимая, обязательная установка АИТП, располагаемый напор в точке присоединения: Р1=6,0 КГС/СМ<sup>2</sup>, Р2=4,2 КГС/СМ<sup>2</sup>, суммарная нагрузка узла учета тепловой энергии -1198 квт.

**Канализация:**

Точка подключения - канализационный коллектор по ул. Центральная, ориентировочное расстояние до точки



**Функциональное назначение:** Сельскохозяйственное использование

№  
п/п

## Информация о земельном участке

## Расположение

подключения 50 м., диаметр в точке подключения Ду-400 мм, отметку низа лотка трубы в точке подключения уточнить фактическим замером

6. **Адрес:** город Когалым, ул.Центральная.  
**Кадастровый номер ЗУ:** 86:17:0010614:13.  
**Площадь:** 0,3489 га.  
**Назначение:** производственное строительство.  
**Тип площадки:** гринфилд.  
Земельный участок предоставляется с проведением торгов.  
**Инфраструктура на площадке:**  
**Автомобильные дороги:**  
Непосредственный выезд на автомобильную дорогу по улице Центральная; категория дороги-III, состояние удовлетворительное; удаленность от площадки - 10 метров.  
**Электроснабжение:**  
Точка присоединения - ПС 35/6 кВ «Инга», источник электроснабжения - ПС-35/6 кВ № 31, точка подключения - ВЛ-6 кВ Ф.31-09 КТП-6/0,4 кВ 400кВа № 232 (СНГС), проектом предусмотреть строительство электрических сетей 0,4 кВ, расстояние от точки присоединения до границ земельного участка - ориентировочно 70 м..  
**Газоснабжение:**  
Техническая возможность подключения имеется, материал трубы-сталь, диаметр -ф100, давление P-0,3 Мпа, газопровод проходит по участку.  
**Водоснабжение:**  
Возможность подключения имеется, точка подключения - водовод, давление в сети 3,6 кгс/см<sup>2</sup>, ориентировочное расстояние до точки подключения 1300 м..  
**Теплоснабжение:**  
Возможность подключения имеется, схема присоединения: отопительная система - зависимая, обязательная установка АИТП, располагаемый напор в точке присоединения: P1=6,0 КГС/СМ2, P2=4,2 КГС/СМ2, суммарная нагрузка узла учета тепловой энергии -1198 квт.  
**Канализация:**  
Предусмотреть емкость для сбора хоз-бытовых и сточных вод с последующим самовывозом на станцию приема сточных вод, ориентировочное расстояние до точки



**Функциональное назначение:** Под строительство производственных объектов

**№  
п/п**

**Информация о земельном участке**

**Расположение**

---

подключения к системе канализации 2700м. За врезку в действующие сети при выполнении технических условий плата не взимается.