



ПОСТАНОВЛЕНИЕ АДМИНИСТРАЦИИ ГОРОДА КОГАЛЫМА Ханты-Мансийского автономного округа - Югры

от 27.02.2023

№ 378

Об установлении публичного сервитута для строительства магистральных инженерных сетей к объектам: «Магистральные инженерные сети к социально-значимым объектам в районе «Пионерный»

В соответствии со статьей 39.37 Земельного кодекса Российской Федерации, рассмотрев ходатайство Муниципального казенного учреждения «Управление капитального строительства города Когалыма» об установлении публичного сервитута в целях строительства магистральных инженерных сетей к объектам: «Магистральные инженерные сети к социально-значимым объектам в районе «Пионерный»:

1. Установить публичный сервитут сроком на 2 года в целях строительства магистральных инженерных сетей к объектам: «Магистральные инженерные сети к социально-значимым объектам в районе «Пионерный» в отношении земельных участков с кадастровыми номерами земельных участков 86:17:0010201:343, 86:17:0010201:347, 86:17:0010201:342, 86:17:0010201:338, 86:17:0000000:3866, 86:17:0010201:350, 86:17:0010201:261, 86:17:0010201:352, 86:17:0010201:345, 86:17:0010201:341, 86:17:0010201:266, 86:17:0010201:336, 86:17:0000000:14, 86:17:0000000:3489, 86:17:0000000:3509, 86:17:0010201:263, 86:17:0010201:264, 86:17:0010201:267, 86:17:0010201:337, 86:17:0010201:351, адрес: Ханты – Мансийский автономный округ – Югра, г. Когалым согласно приложению к настоящему постановлению.

2. Отделу архитектуры и градостроительства Администрации города Когалыма (А.Р. Берестова) внести сведения об установлении публичного сервитута в Единый государственный реестр недвижимости в порядке, установленном законодательством Российской Федерации.

3. Настоящее постановление и приложение к нему опубликовать в газете «Когалымский вестник» и разместить на официальном сайте Администрации города Когалыма в информационно-телекоммуникационной сети «Интернет» (www.admkogalym.ru).

4. Контроль за выполнением постановления возложить на заместителя главы города Когалыма А.М. Качанова.

Глава города
Когалыма



**ДОКУМЕНТ ПОДПИСАН
ЭЛЕКТРОННОЙ ПОДПИСЬЮ**

Н.Н.Пальчиков

Сертификат
46A8DBA1F931D9A07EC2057F500CA0B70FAEC999
Владелец Пальчиков Николай Николаевич
Действителен с 26.01.2022 по 26.04.2023

Приложение
к постановлению Администрации
города Когалыма
от 27.02.2023 № 378

ОПИСАНИЕ МЕСТОПОЛОЖЕНИЯ ГРАНИЦ		
Зона публичного сервитута: "Магистральные инженерные сети к социально-значимым объектам в районе "Пионерный" города Когалыма" (сети водоснабжения, сети теплоснабжения, сети водоотведения в том числе канализационная насосная станция)		
<small>(наименование объекта, местоположение границ которого описано (далее - объект))</small>		
Раздел 1		
Сведения об объекте		
№ п/п	Характеристики объекта	Описание характеристик
1	2	3
1.	Местоположение объекта	Ханты-Мансийский автономный округ -Югра, город Когалым
2.	Площадь объекта +/- величина погрешности определения площади (P +/- Дельта P)	14993 +/- 43 м ²
3.	Иные характеристики объекта	-

Раздел 2

Сведения о местоположении границ объекта

1. Система координат МСК-86, зона 3

2. Сведения о характерных точках границ объекта

Обозначение характерных точек границ	Координаты, м		Метод определения координат характерной точки	Средняя квадратическая погрешность положения характерной точки (Mt), м	Описание обозначения точки на местности (принадличии)
	X	Y			
1	2	3	4	5	6
1	1096289.00	3629115.00	Картометрический метод	0.1	-
2	1096293.00	3629111.00	Картометрический метод	0.1	-
3	1096295.07	3629113.58	Картометрический метод	0.1	-
4	1096321.03	3629402.23	Картометрический метод	0.1	-
5	1096324.53	3629401.87	Картометрический метод	0.1	-
6	1096346.40	3629375.42	Картометрический метод	0.1	-
7	1096369.17	3629347.88	Картометрический метод	0.1	-
8	1096400.21	3629310.33	Картометрический метод	0.1	-
9	1096405.94	3629309.93	Картометрический метод	0.1	-
10	1096411.86	3629309.62	Картометрический метод	0.1	-
11	1096418.48	3629309.21	Картометрический метод	0.1	-
12	1096432.15	3629308.38	Картометрический метод	0.1	-
13	1096624.21	3629296.63	Картометрический метод	0.1	-
14	1096622.35	3629276.22	Картометрический метод	0.1	-
15	1096632.29	3629275.31	Картометрический метод	0.1	-
16	1096634.21	3629295.93	Картометрический метод	0.1	-
17	1096676.48	3629293.43	Картометрический метод	0.1	-
18	1096678.44	3629295.46	Картометрический метод	0.1	-
19	1096726.96	3629345.65	Картометрический метод	0.1	-
20	1096754.66	3629374.29	Картометрический метод	0.1	-
21	1096763.60	3629383.53	Картометрический метод	0.1	-
22	1096757.46	3629385.68	Картометрический метод	0.1	-

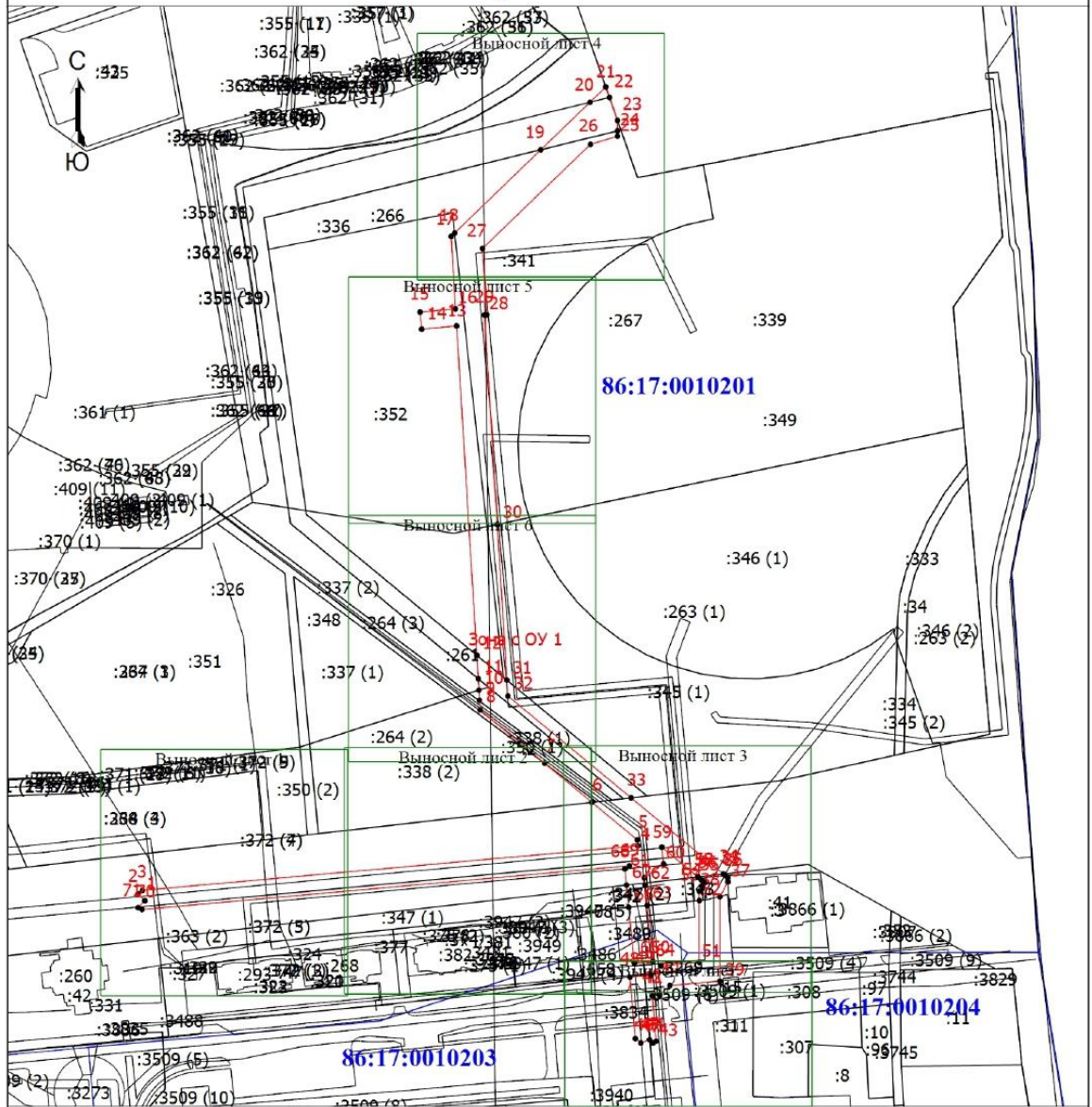
2. Сведения о характерных точках границ объекта					
Обозначение характерных точек границ	Координаты, м		Метод определения координат характерной точки	Средняя квадратическая погрешность положения характерной точки (Mt), м	Описание обозначения точки на местности (присутствует)
	X	Y			
1	2	3	4	5	6
23	1096744.08	3629390.35	Картометрический метод	0.1	-
24	1096737.97	3629390.35	Картометрический метод	0.1	-
25	1096734.83	3629390.35	Картометрический метод	0.1	-
26	1096730.12	3629374.56	Картометрический метод	0.1	-
27	1096669.38	3629311.70	Картометрический метод	0.1	-
28	1096630.70	3629314.07	Картометрический метод	0.1	-
29	1096630.62	3629312.87	Картометрический метод	0.1	-
30	1096508.50	3629320.34	Картометрический метод	0.1	-
31	1096417.66	3629325.89	Картометрический метод	0.1	-
32	1096408.41	3629326.46	Картометрический метод	0.1	-
33	1096349.02	3629398.30	Картометрический метод	0.1	-
34	1096304.58	3629452.06	Картометрический метод	0.1	-
35	1096303.70	3629453.12	Картометрический метод	0.1	-
36	1096302.45	3629454.63	Картометрический метод	0.1	-
37	1096300.02	3629454.76	Картометрический метод	0.1	-
38	1096291.39	3629449.98	Картометрический метод	0.1	-
39	1096242.13	3629449.98	Картометрический метод	0.1	-
40	1096239.58	3629420.84	Картометрический метод	0.1	-
41	1096233.96	3629415.04	Картометрический метод	0.1	-
42	1096233.57	3629410.57	Картометрический метод	0.1	-
43	1096207.05	3629412.89	Картометрический метод	0.1	-
44	1096206.00	3629411.00	Картометрический метод	0.1	-
45	1096208.00	3629409.00	Картометрический метод	0.1	-
46	1096206.00	3629404.00	Картометрический метод	0.1	-
47	1096208.59	3629400.74	Картометрический метод	0.1	-

2. Сведения о характерных точках границ объекта					
Обозначение характерных точек границ	Координаты, м		Метод определения координат характерной точки	Средняя квадратическая погрешность положения характерной точки (Mt), м	Описание обозначения точки на местности (принадлежит)
	X	Y			
1	2	3	4	5	6
48	1096244.43	3629397.60	Картометрический метод	0.1	-
49	1096245.50	3629409.77	Картометрический метод	0.1	-
50	1096251.08	3629415.54	Картометрический метод	0.1	-
51	1096253.08	3629438.03	Картометрический метод	0.1	-
52	1096289.11	3629438.03	Картометрический метод	0.1	-
53	1096294.47	3629438.03	Картометрический метод	0.1	-
54	1096297.34	3629439.62	Картометрический метод	0.1	-
55	1096299.75	3629440.95	Картометрический метод	0.1	-
56	1096301.08	3629439.33	Картометрический метод	0.1	-
57	1096302.63	3629437.46	Картометрический метод	0.1	-
58	1096302.88	3629437.16	Картометрический метод	0.1	-
59	1096320.23	3629416.18	Картометрический метод	0.1	-
60	1096310.47	3629417.17	Картометрический метод	0.1	-
61	1096302.41	3629405.99	Картометрический метод	0.1	-
62	1096297.90	3629406.44	Картометрический метод	0.1	-
63	1096286.26	3629407.62	Картометрический метод	0.1	-
64	1096253.61	3629410.92	Картометрический метод	0.1	-
65	1096252.52	3629400.18	Картометрический метод	0.1	-
66	1096285.25	3629396.87	Картометрический метод	0.1	-
67	1096298.13	3629395.57	Картометрический метод	0.1	-
68	1096307.53	3629394.62	Картометрический метод	0.1	-
69	1096309.44	3629397.27	Картометрический метод	0.1	-
70	1096283.90	3629113.31	Картометрический метод	0.1	-
71	1096285.00	3629111.00	Картометрический метод	0.1	-
1	1096289.00	3629115.00	Картометрический метод	0.1	-

3. Сведения о характерных точках части (частей) границы объекта					
Обозначение характерных точек части границы	Координаты, м		Метод определения координат характерной точки	Средняя квадратическая погрешность положения характерной точки (Mt), м	Описание обозначения точки на местности (при наличии)
	X	Y			
1	2	3	4	5	6
-	-	-	-	-	-

Раздел 4

План границ объекта



Масштаб 1:3500

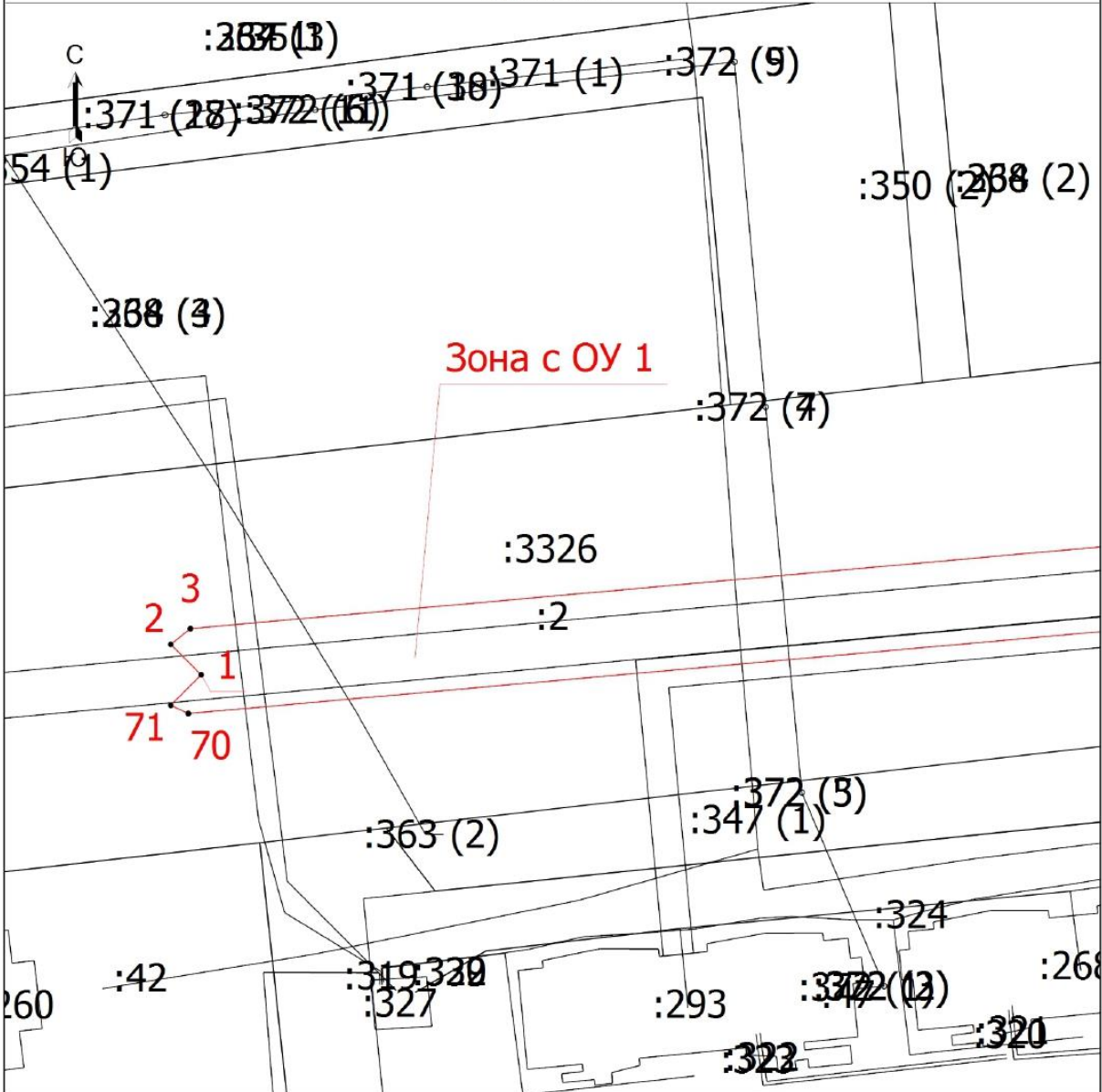
Условные обозначения

- - Часть границы, местоположение которой определено при выполнении кадастровых работ
- - Характерная точка границы, сведения о которой позволяют однозначно определить ее положение на местности
- Зона с ОУ 1 - Зона с особыми условиями использования территории Зона с ОУ 1
- 1 - Обозначение новой характерной точки
- :2 - Кадастровый номер земельного участка
- - Часть границы, сведения ЕГРН о которой позволяют однозначно определить ее положение на местности
- 86:17:0010201 - Номер кадастрового квартала

Раздел 4

План границ объекта

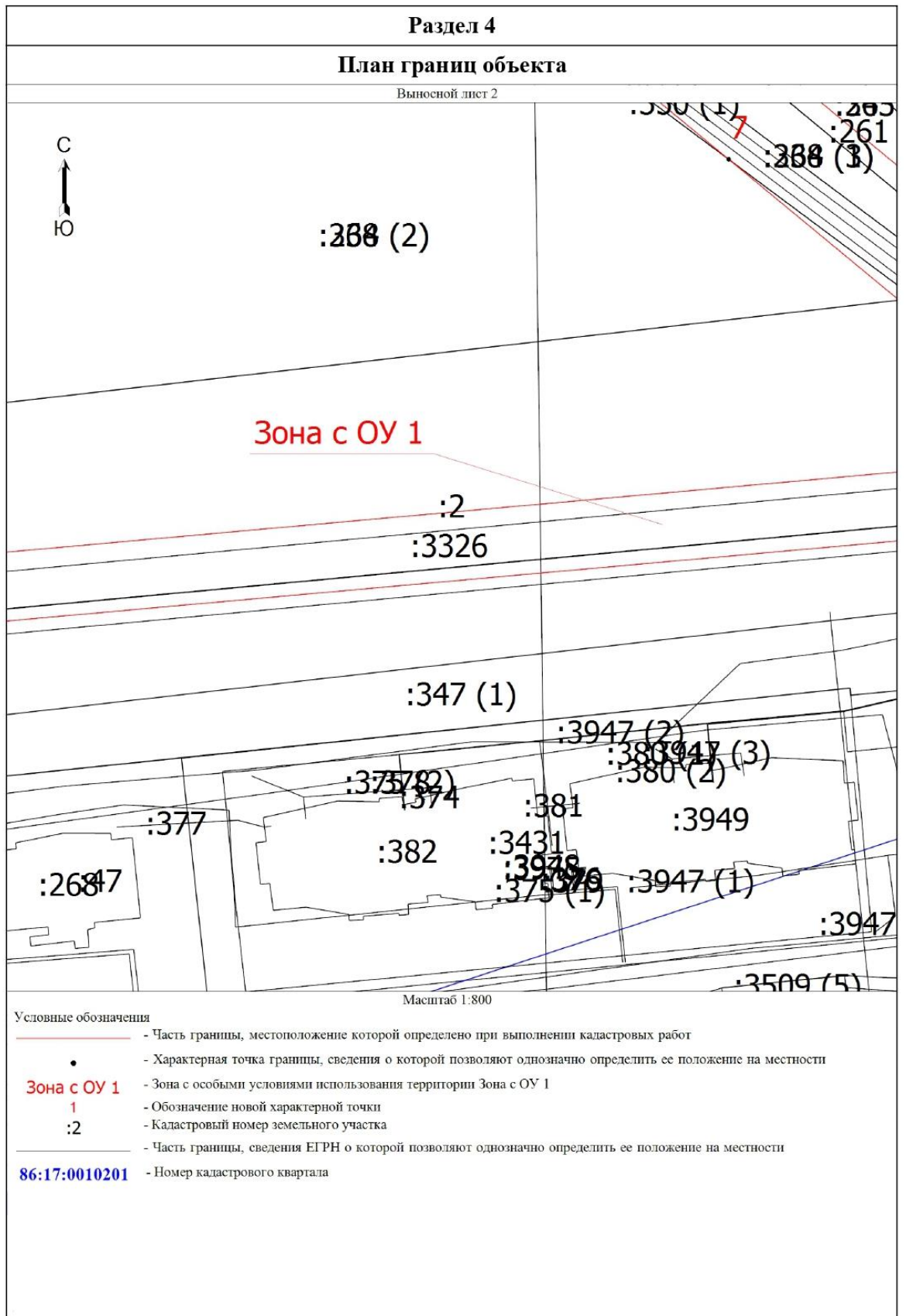
Выносной лист 1

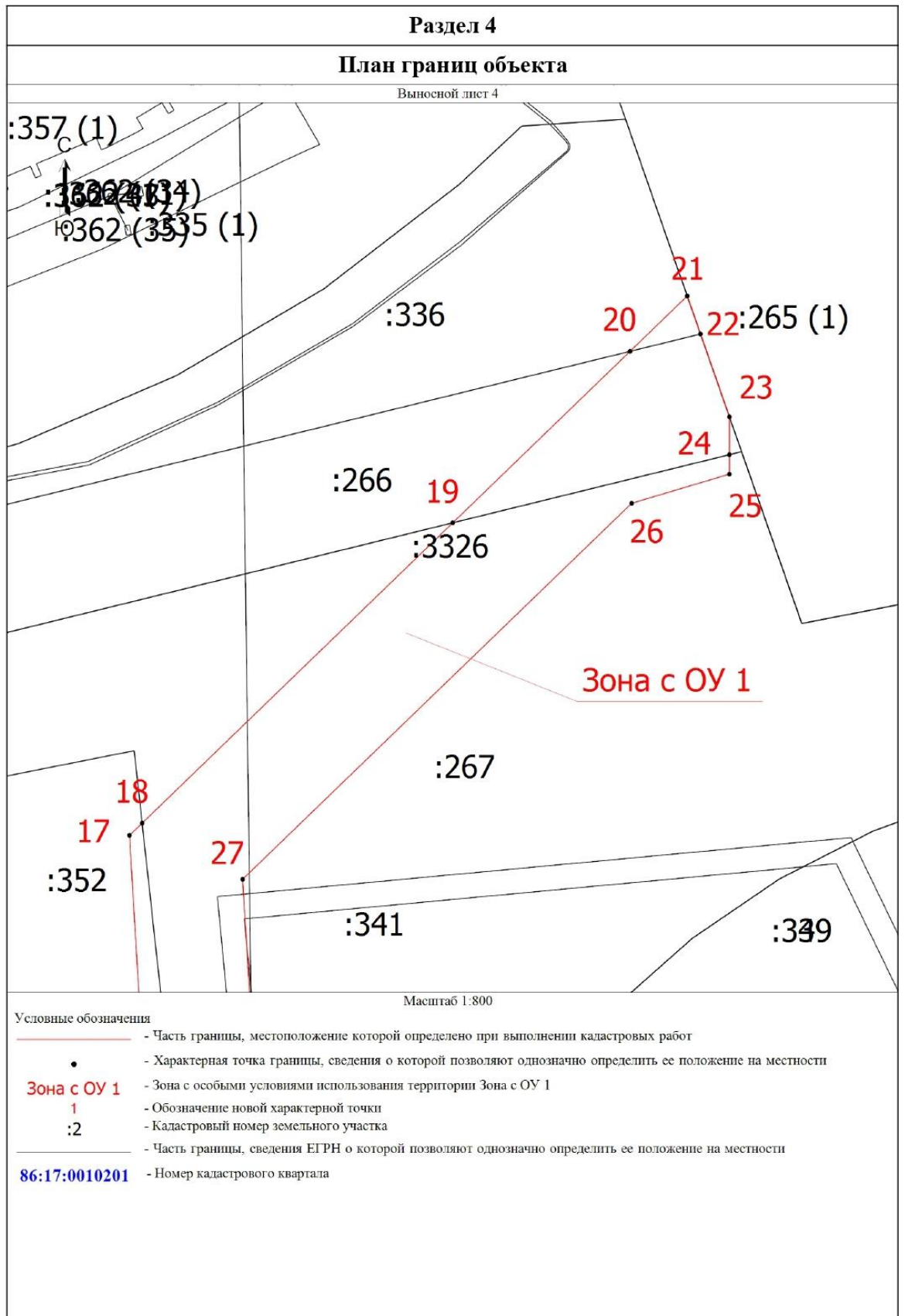


Масштаб 1:800

Условные обозначения

- - Часть границы, местоположение которой определено при выполнении кадастровых работ
- - Характерная точка границы, сведения о которой позволяют однозначно определить ее положение на местности
- Зона с ОУ 1 - Зона с особыми условиями использования территории Зона с ОУ 1
- 1 - Обозначение новой характерной точки
- :2 - Кадастровый номер земельного участка
- - Часть границы, сведения ЕГРН о которой позволяют однозначно определить ее положение на местности
- 86:17:0010201 - Номер кадастрового квартала

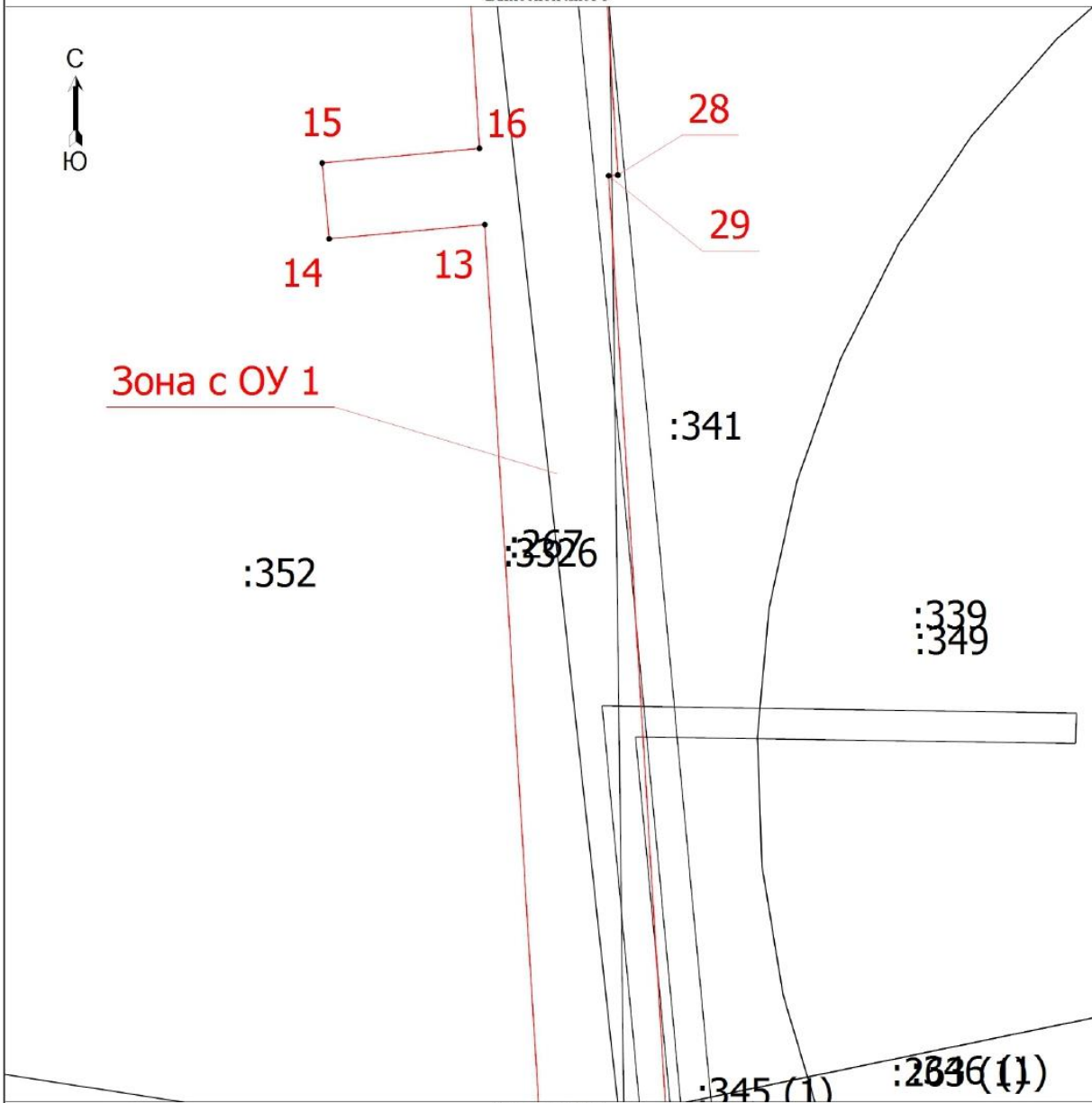




Раздел 4

План границ объекта

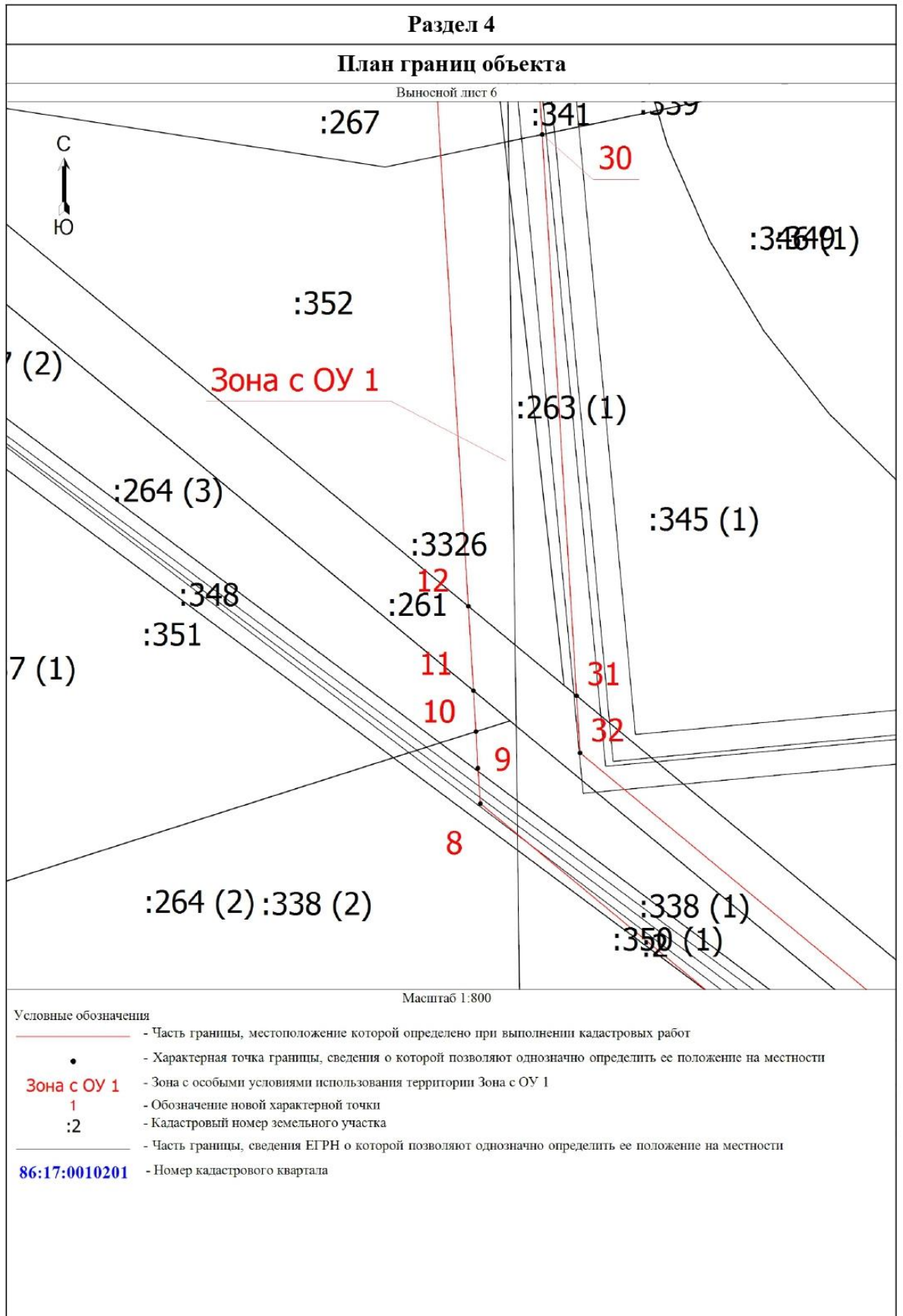
Выносной лист 5



Масштаб 1:800

Условные обозначения

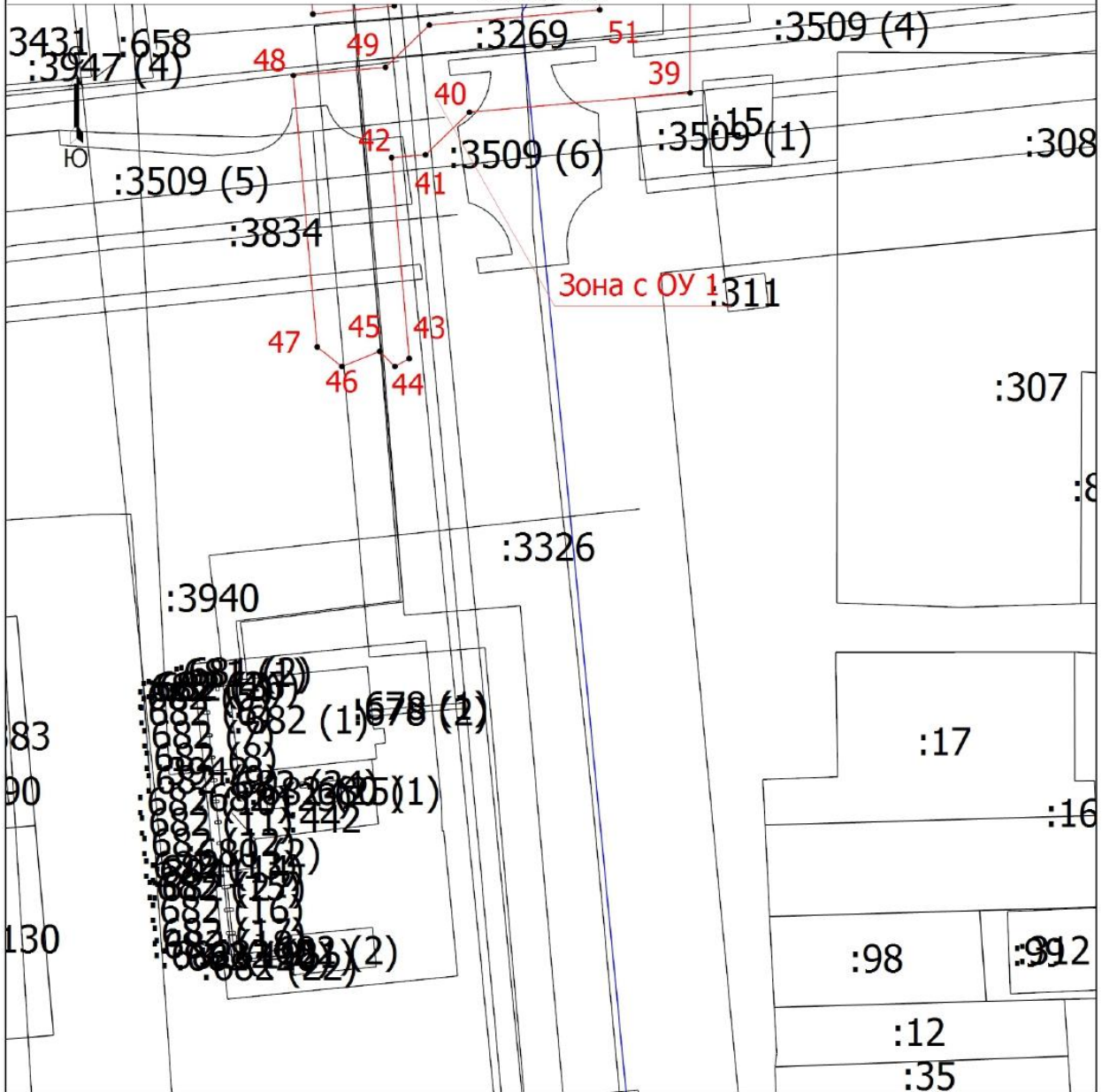
- Часть границы, местоположение которой определено при выполнении кадастровых работ
- Характерная точка границы, сведения о которой позволяют однозначно определить ее положение на местности
- Зона с ОУ 1 - Зона с особыми условиями использования территории Зона с ОУ 1
- 1 - Обозначение новой характерной точки
- :2 - Кадастровый номер земельного участка
- Часть границы, сведения ЕГРН о которой позволяют однозначно определить ее положение на местности
- 86:17:0010201 - Номер кадастрового квартала



Раздел 4

План границ объекта

Выносной лист 7



Масштаб 1:800

Условные обозначения

- - Часть границы, местоположение которой определено при выполнении кадастровых работ
- - Характерная точка границы, сведения о которой позволяют однозначно определить ее положение на местности
- Зона с ОУ 1 - Зона с особыми условиями использования территории Зона с ОУ 1
- 1 - Обозначение новой характерной точки
- :2 - Кадастровый номер земельного участка
- - Часть границы, сведения ЕГРН о которой позволяют однозначно определить ее положение на местности
- 86:17:0010201 - Номер кадастрового квартала