

## ПОСТАНОВЛЕНИЕ АДМИНИСТРАЦИИ ГОРОДА КОГАЛЫМА Ханты-Мансийского автономного округа - Югры

от 27.02.2023

№ 379

Об установлении публичного сервитута для устройства участков автомобильных дорог: «Реконструкция участков автомобильных дорог улица Дорожников и улица Романтиков»

В соответствии со статьей 39.37 Земельного кодекса Российской Федерации, рассмотрев ходатайство Муниципального казенного учреждения «Управление капитального строительства города Когалыма» об установлении публичного сервитута в целях устройства участков автомобильных дорог: «Реконструкция участков автомобильных дорог улица Дорожников и улица Романтиков»:

1. Установить публичный сервитут сроком на 6 лет в целях устройства участков автомобильных дорог: «Реконструкция участков автомобильных дорог улица Дорожников и улица Романтиков» в отношении земельных участков с кадастровыми номерами земельных участков 86:17:0010209:33, 86:17:0010209:212, 86:17:0010209:151, 86:17:0010209:30, 86:17:0010207:37, 86:17:0010207:128, 86:17:0010207:29, адрес: Ханты – Мансийский автономный округ, г. Когалым согласно приложению, к настоящему постановлению.

2. Отделу архитектуры и градостроительства Администрации города Когалыма (А.Р. Берестова) внести сведения об установлении публичного сервитута в Единый государственный реестр недвижимости в порядке, установленном законодательством Российской Федерации.

3. Настоящее постановление и приложение к нему опубликовать в газете «Когалымский вестник» и разместить на официальном сайте Администрации города Когалыма в информационно-телекоммуникационной сети «Интернет» ([www.admkogalym.ru](http://www.admkogalym.ru)).

4. Контроль за выполнением постановления возложить на заместителя главы города Когалыма А.М. Качанова.

Глава города Когалыма



ДОКУМЕНТ ПОДПИСАН  
ЭЛЕКТРОННОЙ ПОДПИСЬЮ

Н.Н.Пальчиков

Сертификат  
46A8DBA1F931D9A07EC2057F500CA0B70FAEC999  
Владелец Пальчиков Николай Николаевич  
Действителен с 26.01.2022 по 26.04.2023

Приложение  
к постановлению Администрации  
города Когалыма  
от 27.02.2023 № 379

<b>ОПИСАНИЕ МЕСТОПОЛОЖЕНИЯ ГРАНИЦ</b>		
<b>Зона публичного сервитута: "Реконструкция участков автомобильных дорог улица Дорожников и улица Романтиков"</b>		
<small>(наименование объекта, местоположение границ которого описано (далее - объект))</small>		
<b>Раздел 1</b>		
<b>Сведения об объекте</b>		
<b>№ п/п</b>	<b>Характеристики объекта</b>	<b>Описание характеристик</b>
<b>1</b>	<b>2</b>	<b>3</b>
1.	Местоположение объекта	Ханты-Мансийский автономный округ -Югра, город Когалым
2.	Площадь объекта +/- величина погрешности определения площади (P +/- Дельта P)	2110 +/- 32 м <sup>2</sup>
3.	Иные характеристики объекта	-

<b>Раздел 2</b>					
<b>Сведения о местоположении границ объекта</b>					
1. Система координат МСК-86, зона 3					
2. Сведения о характерных точках границ объекта					
Обозначение характерных точек границ	Координаты, м		Метод определения координат характерной точки	Средняя квадратическая погрешность положения характерной точки (Mt), м	Описание обозначения точки на местности (прислужив)
	X	Y			
1	2	3	4	5	6
1	1095209.80	3629048.00	Картометрический метод	0.2	-
2	1095213.59	3629047.76	Картометрический метод	0.2	-
3	1095213.92	3629051.45	Картометрический метод	0.2	-
4	1095210.58	3629055.21	Картометрический метод	0.2	-
1	1095209.80	3629048.00	Картометрический метод	0.2	-
5	1095363.92	3629243.23	Картометрический метод	0.2	-
6	1095364.81	3629243.67	Картометрический метод	0.2	-
7	1095368.25	3629250.04	Картометрический метод	0.2	-
8	1095368.36	3629250.36	Картометрический метод	0.2	-
9	1095368.58	3629253.34	Картометрический метод	0.2	-
10	1095366.47	3629253.47	Картометрический метод	0.2	-
11	1095366.36	3629250.68	Картометрический метод	0.2	-
12	1095363.03	3629244.79	Картометрический метод	0.2	-
5	1095363.92	3629243.23	Картометрический метод	0.2	-
13	1095271.37	3629254.48	Картометрический метод	0.2	-
14	1095274.18	3629254.48	Картометрический метод	0.2	-
15	1095278.60	3629258.56	Картометрический метод	0.2	-
16	1095271.68	3629258.94	Картометрический метод	0.2	-
13	1095271.37	3629254.48	Картометрический метод	0.2	-
17	1095206.24	3629174.74	Картометрический метод	0.2	-
18	1095208.28	3629174.62	Картометрический метод	0.2	-
19	1095210.12	3629208.33	Картометрический метод	0.2	-

2. Сведения о характерных точках границ объекта					
Обозначение характерных точек границ	Координаты, м		Метод определения координат характерной точки	Средняя квадратическая погрешность положения характерной точки (Mt), м	Описание обозначения точки на местности (при наличии)
	X	Y			
1	2	3	4	5	6
20	1095192.45	3629209.13	Картометрический метод	0.2	-
21	1095192.01	3629202.88	Картометрический метод	0.2	-
22	1095207.24	3629202.12	Картометрический метод	0.2	-
17	1095206.24	3629174.74	Картометрический метод	0.2	-
23	1095242.94	3629256.18	Картометрический метод	0.2	-
24	1095243.38	3629266.49	Картометрический метод	0.2	-
25	1095260.50	3629265.61	Картометрический метод	0.2	-
26	1095260.06	3629258.80	Картометрический метод	0.2	-
27	1095262.86	3629258.80	Картометрический метод	0.2	-
28	1095263.60	3629269.20	Картометрический метод	0.2	-
29	1095238.30	3629271.10	Картометрический метод	0.2	-
30	1095237.50	3629256.50	Картометрический метод	0.2	-
23	1095242.94	3629256.18	Картометрический метод	0.2	-
31	1095170.44	3629279.38	Картометрический метод	0.2	-
32	1095192.80	3629277.66	Картометрический метод	0.2	-
33	1095201.54	3629279.32	Картометрический метод	0.2	-
34	1095202.08	3629284.62	Картометрический метод	0.2	-
35	1095199.90	3629284.70	Картометрический метод	0.2	-
36	1095201.58	3629294.51	Картометрический метод	0.2	-
37	1095201.58	3629297.83	Картометрический метод	0.2	-
38	1095200.12	3629297.83	Картометрический метод	0.2	-
39	1095200.01	3629297.51	Картометрический метод	0.2	-
40	1095197.90	3629284.94	Картометрический метод	0.2	-
41	1095198.01	3629284.82	Картометрический метод	0.2	-
42	1095198.01	3629284.70	Картометрический метод	0.2	-

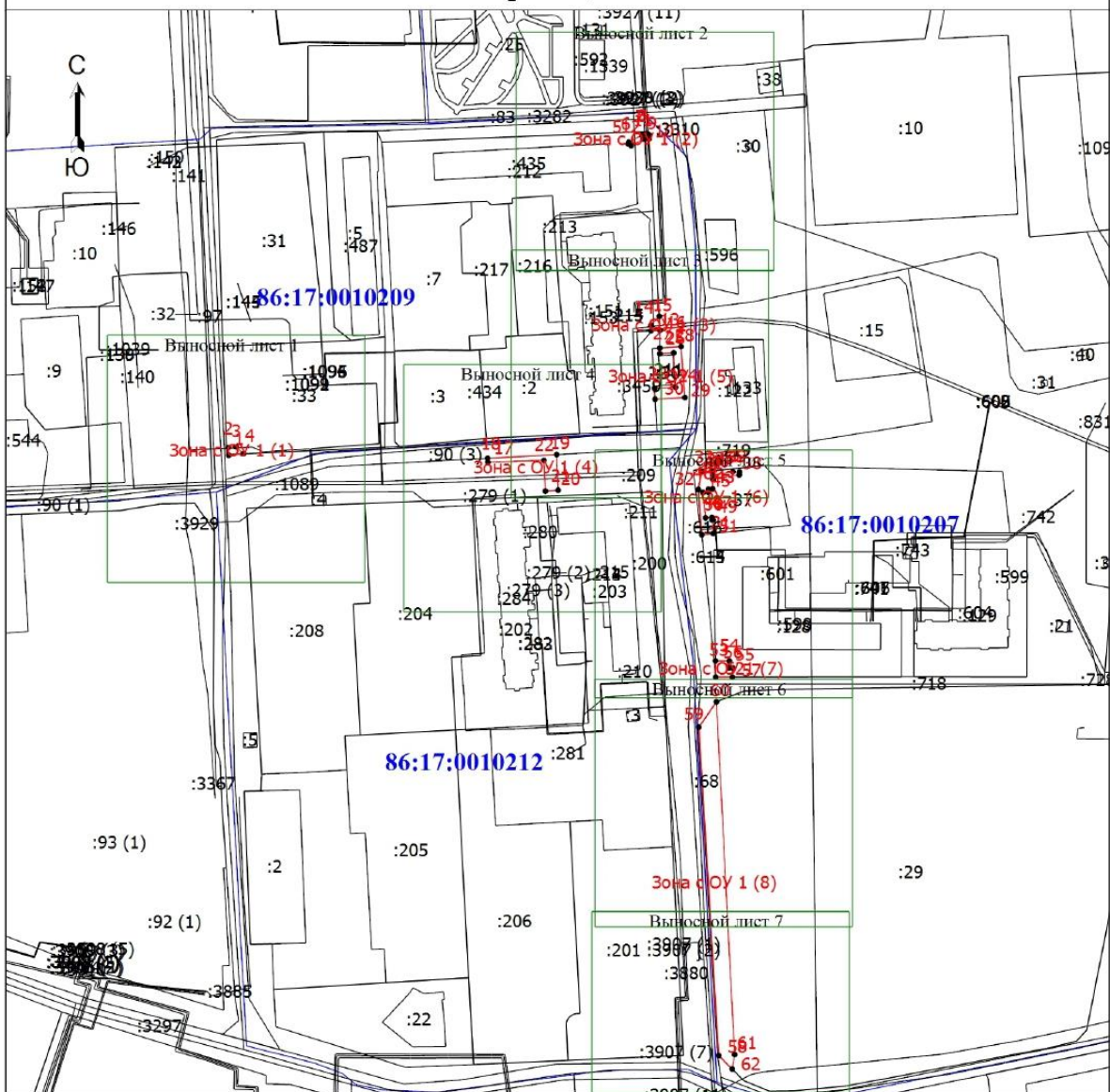
2. Сведения о характерных точках границ объекта					
Обозначение характерных точек границ	Координаты, м		Метод определения координат характерной точки	Средняя квадратическая погрешность положения характерной точки (Mt), м	Описание обозначения точки на местности (при наличии)
	X	Y			
1	2	3	4	5	6
43	1095193.12	3629284.70	Картометрический метод	0.2	-
44	1095192.90	3629282.50	Картометрический метод	0.2	-
45	1095191.45	3629282.50	Картометрический метод	0.2	-
46	1095191.34	3629279.94	Картометрический метод	0.2	-
47	1095178.78	3629281.18	Картометрический метод	0.2	-
48	1095179.00	3629284.26	Картометрический метод	0.2	-
49	1095177.78	3629284.26	Картометрический метод	0.2	-
50	1095177.78	3629284.82	Картометрический метод	0.2	-
51	1095171.03	3629284.94	Картометрический метод	0.2	-
31	1095170.44	3629279.38	Картометрический метод	0.2	-
52	1095099.90	3629286.14	Картометрический метод	0.2	-
53	1095107.95	3629286.03	Картометрический метод	0.2	-
54	1095107.95	3629292.83	Картометрический метод	0.2	-
55	1095104.61	3629292.71	Картометрический метод	0.2	-
56	1095104.61	3629294.39	Картометрический метод	0.2	-
57	1095099.91	3629294.27	Картометрический метод	0.2	-
52	1095099.90	3629286.14	Картометрический метод	0.2	-
58	1094912.50	3629287.60	Картометрический метод	0.2	-
59	1095075.10	3629277.90	Картометрический метод	0.2	-
60	1095087.66	3629286.50	Картометрический метод	0.2	-
61	1094913.02	3629295.39	Картометрический метод	0.2	-
62	1094905.86	3629294.19	Картометрический метод	0.2	-
58	1094912.50	3629287.60	Картометрический метод	0.2	-

3. Сведения о характерных точках части (частей) границы объекта					
Обозначение характерных точек части границы	Координаты, м		Метод определения координат характерной точки	Средняя квадратическая погрешность положения характерной точки (Mt), м	Описание обозначения точки на местности (принадличии)
	X	Y			
1	2	3	4	5	6
-	-	-	-	-	-



## Раздел 4

## План границ объекта

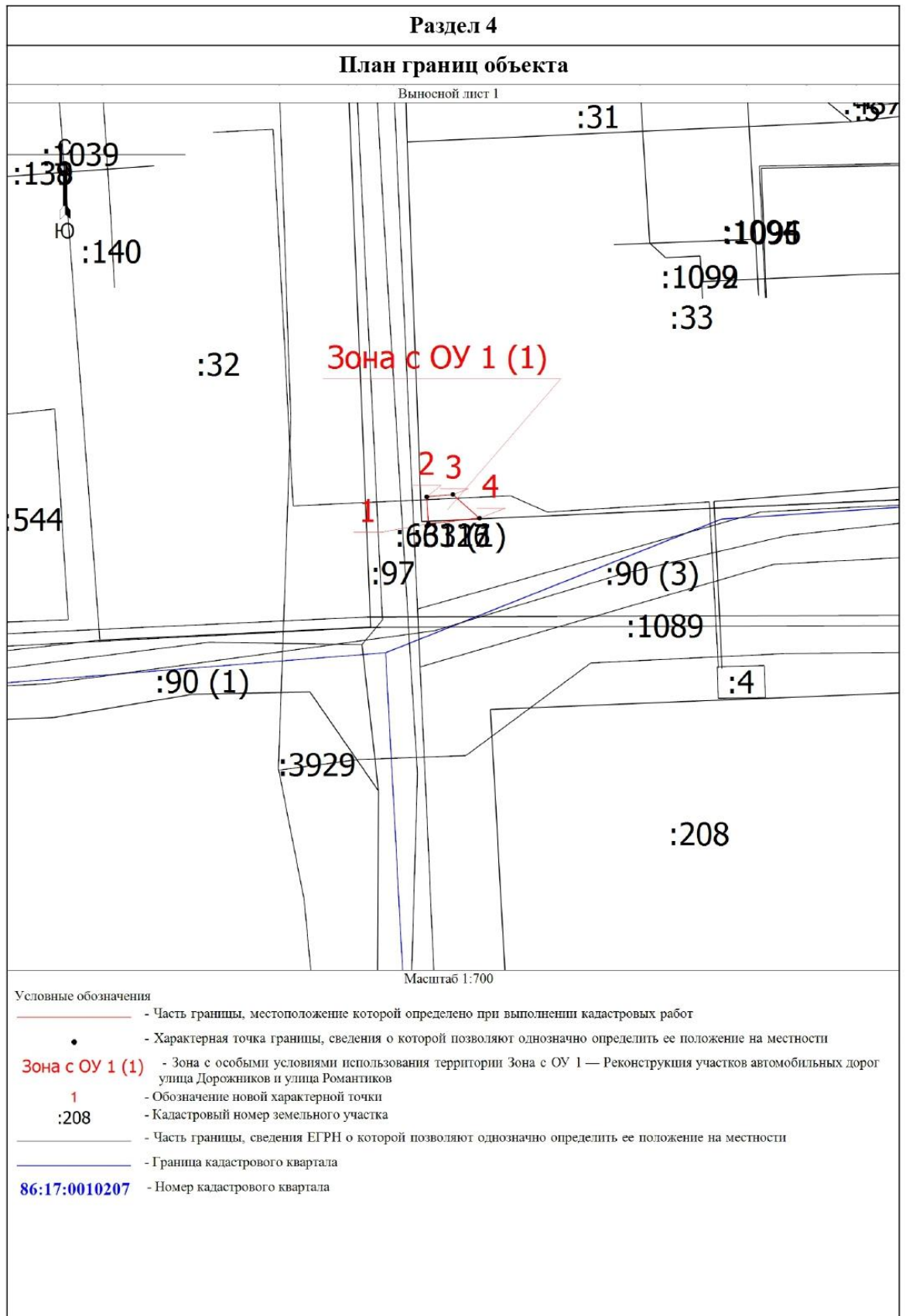


Масштаб 1:3000

## Условные обозначения

- - Часть границы, местоположение которой определено при выполнении кадастровых работ
- - Характерная точка границы, сведения о которой позволяют однозначно определить ее положение на местности
- Зона с ОУ 1 (1) - Зона с особыми условиями использования территории Зона с ОУ 1 — Реконструкция участков автомобильных дорог улица Дорожников и улица Романтиков
- 1 - Обозначение новой характерной точки
- :30 - Кадастровый номер земельного участка
- - Часть границы, сведения ЕГРН о которой позволяют однозначно определить ее положение на местности
- - Граница кадастрового квартала
- 86:17:0010207 - Номер кадастрового квартала

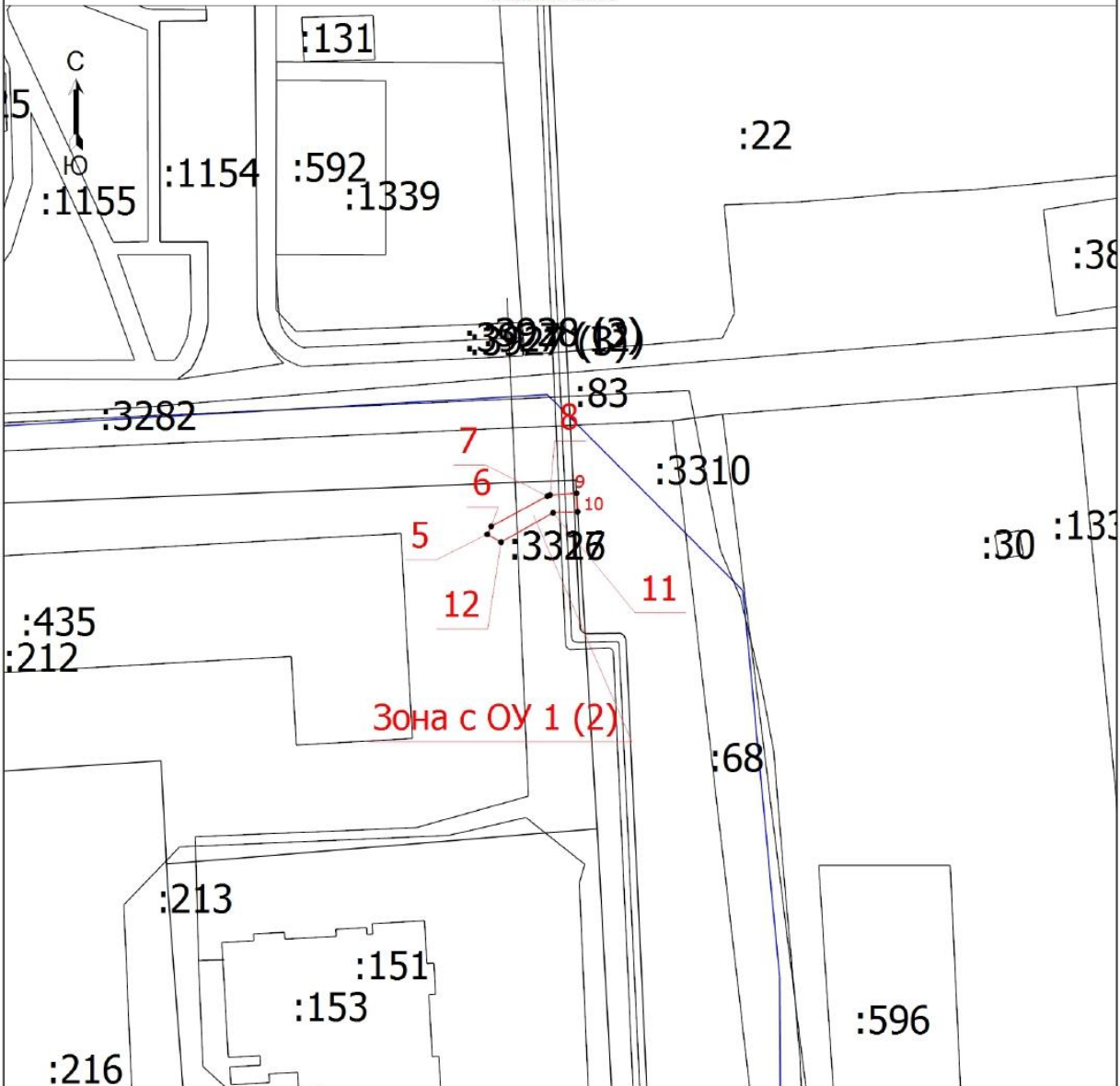




## Раздел 4

## План границ объекта

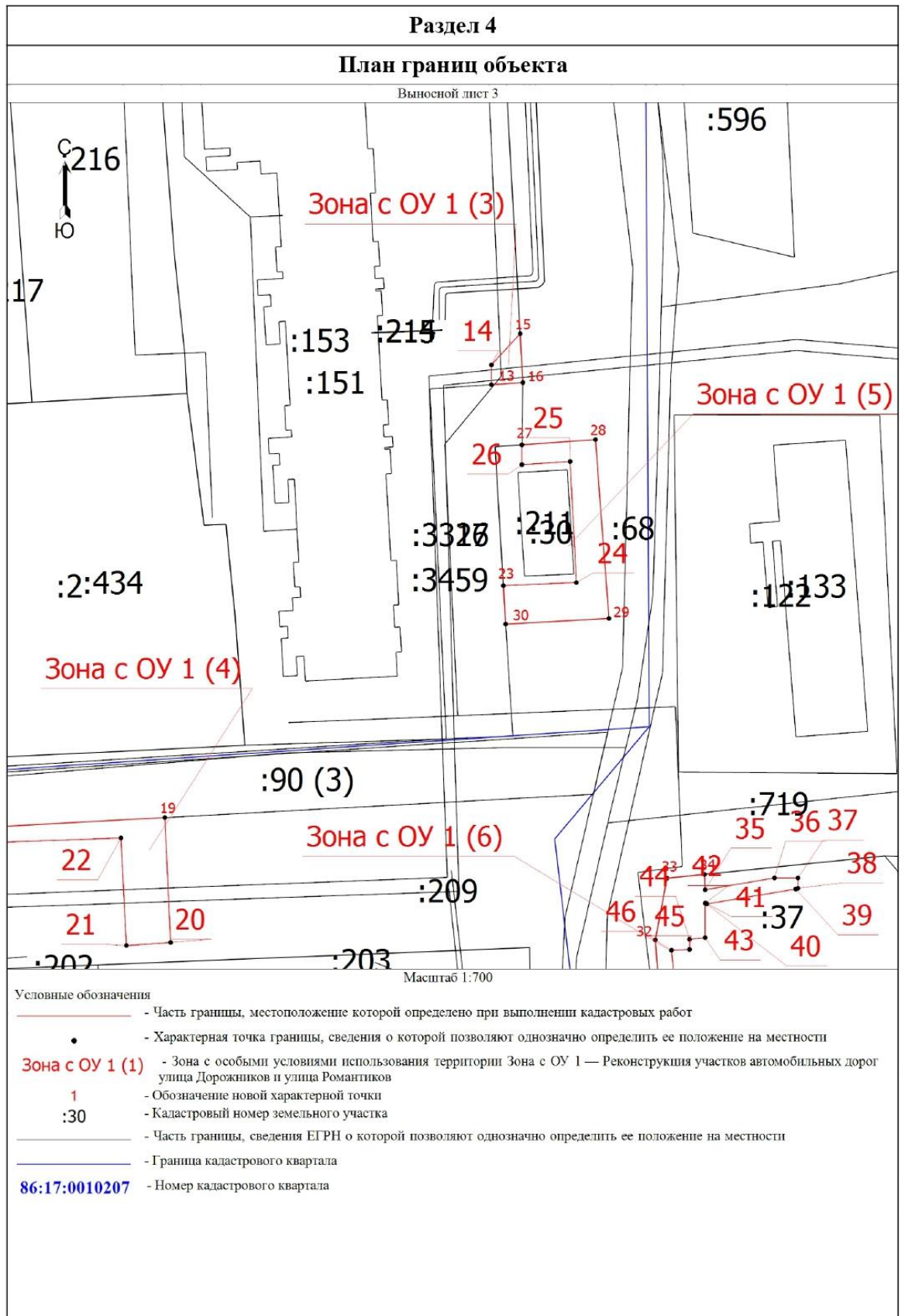
Выносной лист 2



Масштаб 1:700

## Условные обозначения

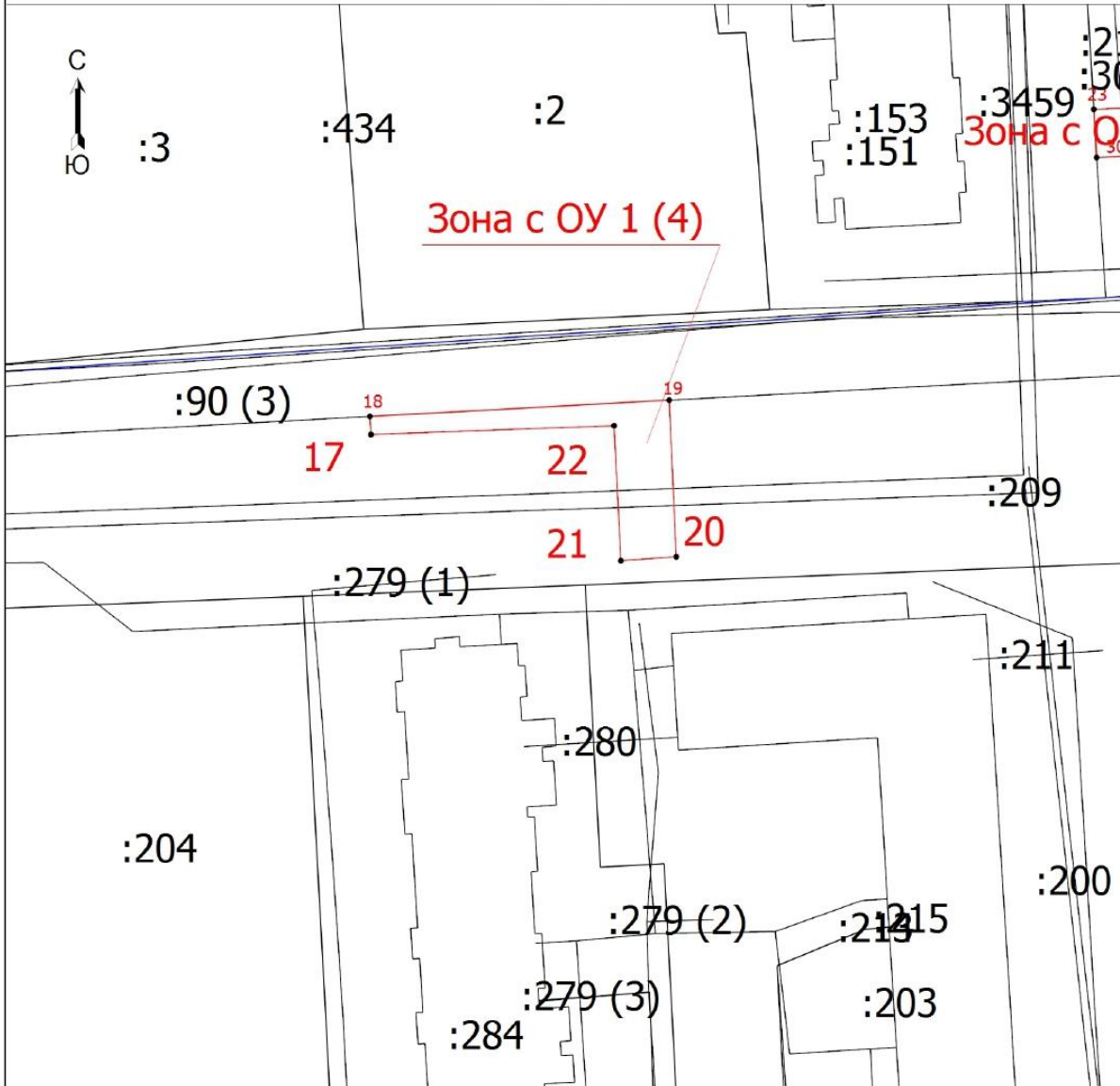
- - Часть границы, местоположение которой определено при выполнении кадастровых работ
- - Характерная точка границы, сведения о которой позволяют однозначно определить ее положение на местности
- Зона с ОУ 1 (1) - Зона с особыми условиями использования территории Зона с ОУ 1 — Реконструкция участков автомобильных дорог улица Дорожников и улица Романтиков
- 1 - Обозначение новой характерной точки
- :30 - Кадастровый номер земельного участка
- - Часть границы, сведения ЕГРН о которой позволяют однозначно определить ее положение на местности
- - Граница кадастрового квартала
- 86:17:0010207 - Номер кадастрового квартала



## Раздел 4

## План границ объекта

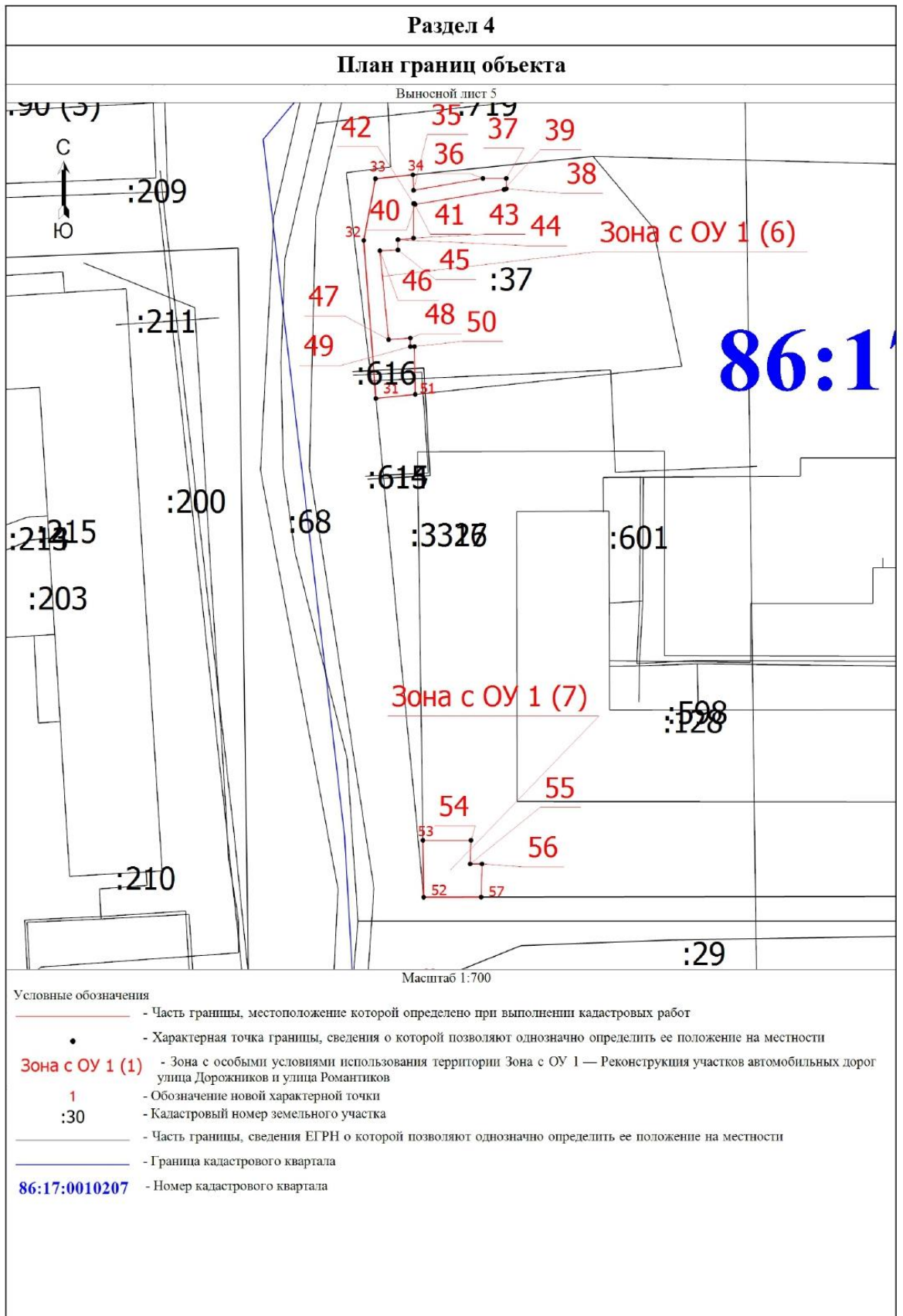
Выносной лист 4



Масштаб 1:700

## Условные обозначения

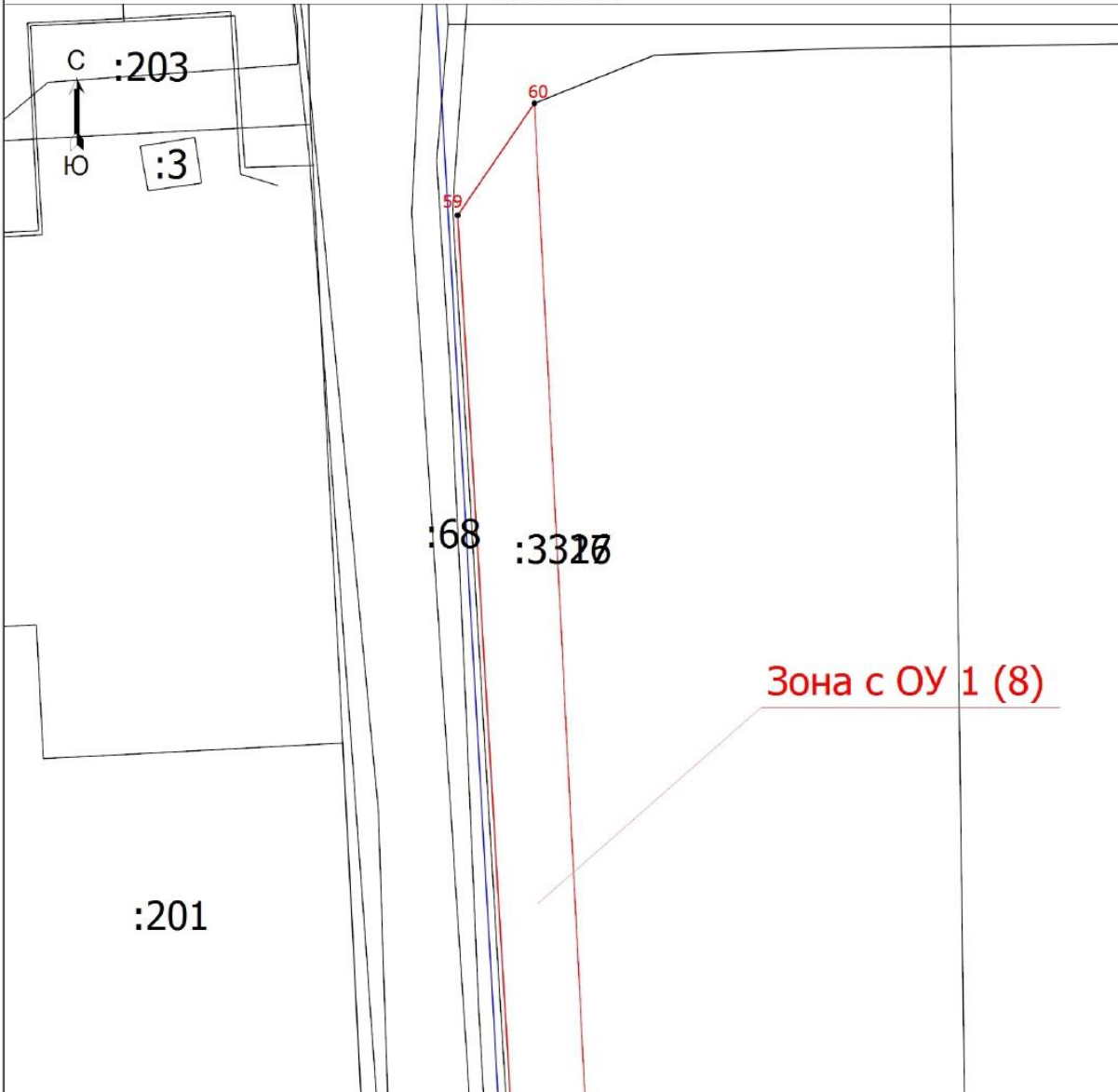
- Часть границы, местоположение которой определено при выполнении кадастровых работ
- Характерная точка границы, сведения о которой позволяют однозначно определить ее положение на местности
- Зона с ОУ 1 (1)** - Зона с особыми условиями использования территории Зона с ОУ 1 — Реконструкция участков автомобильных дорог улица Дорожников и улица Романтиков
- 1** - Обозначение новой характерной точки
- :30** - Кадастровый номер земельного участка
- Часть границы, сведения ЕГРН о которой позволяют однозначно определить ее положение на местности
- Граница кадастрового квартала
- 86:17:0010207** - Номер кадастрового квартала



## Раздел 4

## План границ объекта

Выносной лист 6



Масштаб 1:700

## Условные обозначения

- - Часть границы, местоположение которой определено при выполнении кадастровых работ
- - Характерная точка границы, сведения о которой позволяют однозначно определить ее положение на местности
- Зона с ОУ 1 (1) - Зона с особыми условиями использования территории Зона с ОУ 1 — Реконструкция участков автомобильных дорог улица Дорожников и улица Романтиков
- 1 - Обозначение новой характерной точки
- :30 - Кадастровый номер земельного участка
- - Часть границы, сведения ЕГРН о которой позволяют однозначно определить ее положение на местности
- - Граница кадастрового квартала
- 86:17:0010207 - Номер кадастрового квартала

