



ПОСТАНОВЛЕНИЕ
АДМИНИСТРАЦИИ ГОРОДА КОГАЛЫМА
Ханты-Мансийского автономного округа - Югры

От «14» _____ мая _____ 2019 г.

№ 1002

Об утверждении проекта
планировки и межевания
территории

В соответствии со статьями 45, 46 Градостроительного кодекса Российской Федерации, Уставом города Когалыма, на основании постановления Администрации города Когалыма от 25.02.2019 №413 «О подготовке проекта планировки и межевания территории для размещения линейного объекта «Пешеходный мост через реку Ингуягун на км 2+289 автодороги улицы Дружбы Народов в городе Когалыме»:

1. Утвердить проект планировки и межевания территории для размещения линейного объекта «Пешеходный мост через реку Ингуягун на км 2+289 автодороги улицы Дружбы Народов в городе Когалыме» согласно приложениям 1, 2 к настоящему постановлению.

2. Отделу архитектуры и градостроительства Администрации города Когалыма (В.С.Лаишевцев) в течение семи дней со дня издания настоящего постановления в газете «Когалымский вестник» обеспечить опубликование утвержденной документации по планировке территории на официальном сайте Администрации города Когалыма в информационно-телекоммуникационной сети «Интернет» (www.admkogalym.ru).

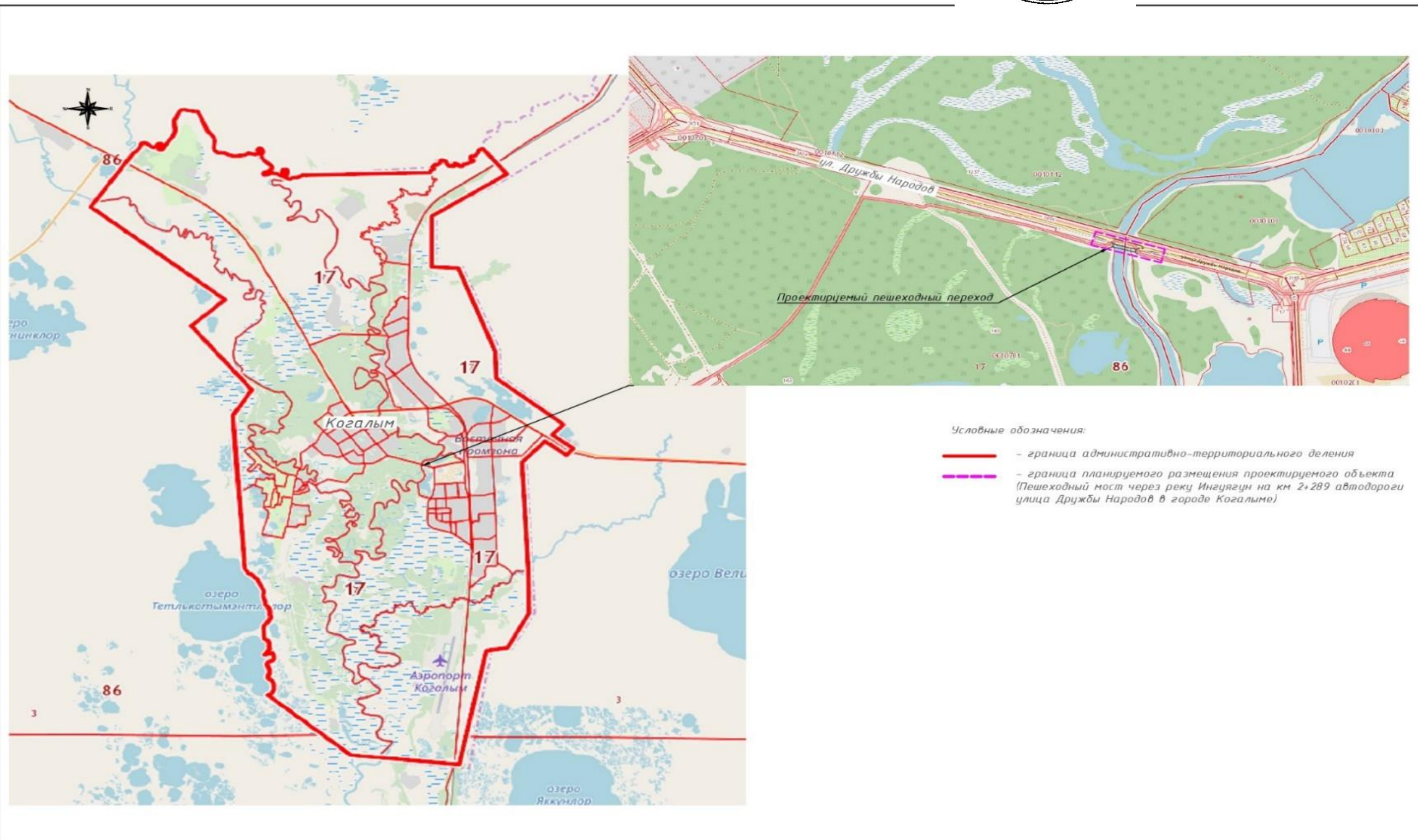
3. Опубликовать настоящее постановление и приложения к нему в газете «Когалымский вестник» и разместить на официальном сайте Администрации города Когалыма в информационно-телекоммуникационной сети «Интернет» (www.admkogalym.ru).

4. Контроль за выполнением настоящего постановления оставляю за собой.

Исполняющий обязанности
главы города Когалыма

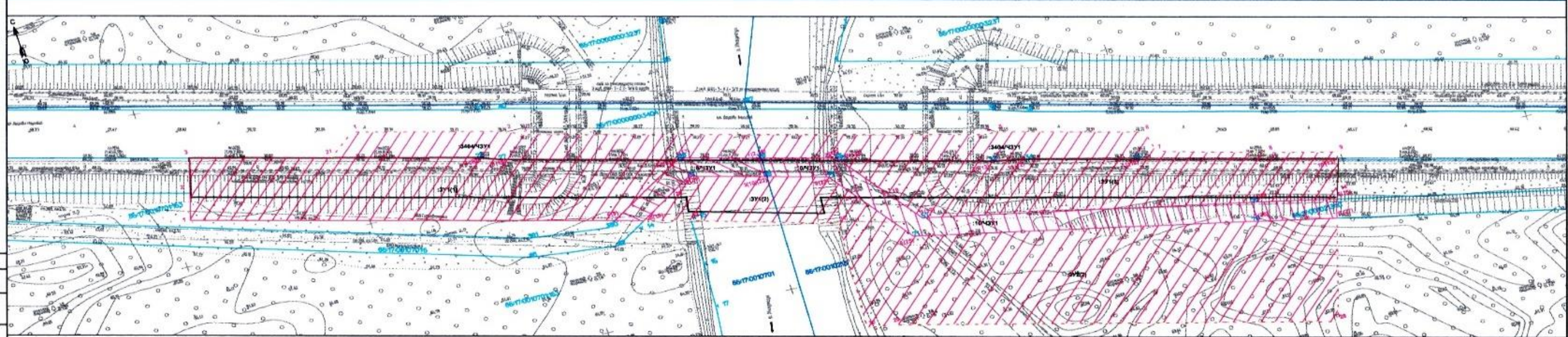
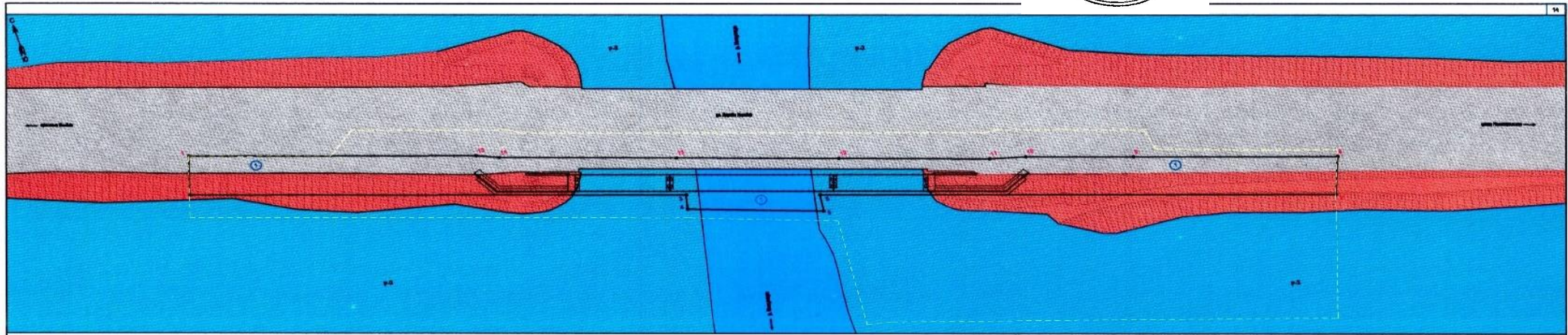


Р.Я.Ярема





Приложение 2
к постановлению Администрации
города Когалыма
от 14.05.2019 №1002



- Шрифтовые обозначения:**
- границы территории, в отношении которой осуществляется подготовка проекта планировки;
 - проектный пешеходный мост;
 - граница земельной планировочной структуры;
 - граница установившейся красной линии;
 - проекционные точки красной линии;
 - условный номер элемента планировочной структуры;
 - граница земельного участка, сведения о котором содержатся в ЕГРН;
 - граница и номер кадастрового квартала;
 - обозначение земельного участка, сведения о котором содержатся в ЕГРН;
 - номер поворотной точки земельного участка, сведения о котором содержатся в ЕГРН;
 - образуемый земельный участок под временной оградой и эксплуатацией объекта;
 - обозначение части образуемого земельного участка;
 - характерная точка образуемого участка под эксплуатацию объекта;
 - характерная точка части образуемого участка;
 - обозначение образуемого участка;
 - обозначение части образуемого земельного участка
- Территориальные зоны:**
- градостроительная зона;

- Примечание:**
1. Определены размеры и установлены границы земельных участков, образуемых в соответствии с проектом планировки и инженерными изысканиями;
 2. Лица, имеющие на красной линии в целях определения места допустимого размещения здания, сооружения - проект на строительство;
 3. Границы территории объектов культурного наследия - отсутствуют;
 4. Границы особо охраняемых природных территорий - отсутствуют;
 5. Подготовка проекта планировки территории осуществляется в системе координат ИСХ-86 зона 3, в градусах, используемой для ведения ЕГРН;
 6. Образуются части земельных участков, не относящиеся к территориям общего пользования или иным объектам общего пользования в том числе в отношении которых предусмотрено резервирование и/или изъятие для государственных или муниципальных нужд;
 7. Образуются земельные участки, относящиеся к территориям общего пользования;
 8. Сведения о застроенных земельных участках, размеры которых, в соответствии с функциональным использованием объектов капитального строительства на них расположенных, меньше минимально установленной - отсутствуют.

0187300013718000040-ИТНП-ПМТ					
Пешеходный мост через реку Исацкая на ин. 2-289 вдоль реки улицы Дружбы Народов в городе Когалыма					
Ист. Конт. Лист №Дел. Лист	Дата	Дело	Статус	Лист	Листов
И.Колосов	14.05.19	03.19	Проект планировки территории (Основная часть)	1	1
Ист. Конт. Лист №Дел. Лист	Дата	Дело	Статус	Лист	Листов
Р.Давыдов	14.05.19	03.19	Чертеж планировки территории (И1566) Приложение 1	1	1